

# Sommaire

Le château & son domaine <sup>02</sup>

Le château & le musée <sup>04</sup>

L'offre culturelle <sup>06</sup>

Visiter le musée <sup>14</sup>

Agenda 2024 <sup>22</sup>

Les amis du musée <sup>27</sup>

CE PROGRAMME S'INSPIRE DE LA PRODUCTION IMPRIMÉE PARISIENNE  
DES PREMIÈRES DÉCENNIES DE LA RENAISSANCE. LA GRAVURE  
DE LA COUVERTURE EST TIRÉE DU LIVRET DE L'ENTRÉE D'HENRI II À PARIS EN 1549.  
ELLE REPRÉSENTE LE CAPITAINE DES JEUNES HOMMES DE PARIS REVÊTU COMME  
SON CHEVAL D'UNE PARURE ORFÈVRE AU DESSIN TRÈS NOVATEUR.

# LE CHÂTEAU<sup>2</sup> & SON DOMAINE

Monument majeur de l'architecture française de la Renaissance, le château d'Écouen, construit à partir de 1538 par Anne de Montmorency, principal ministre des rois François I<sup>er</sup> et Henri II, est situé dans un domaine clos et entouré d'une forêt. Quadrangulaire et doté de quatre pavillons, son architecture témoigne des évolutions du goût au cours du XVI<sup>e</sup> siècle : la Première Renaissance proche de l'architecture des châteaux de la Loire, la Renaissance classique inspirée de l'Antique, avec l'intervention de Jean Goujon puis de Jean Bullant.

Avec plus de 120 000 visiteurs chaque année, le domaine est un lieu de promenade très apprécié qui constitue un écrin de verdure pour le monument autant qu'une barrière naturelle entre un environnement très urbain, Paris et sa banlieue, et la Plaine de France, paysage préservé qui s'étend au nord.

D'une superficie actuelle de 19 hectares, au sein des 104 hectares de la forêt d'Écouen, le domaine présente des jardins restitués d'après le dessin de Jules Hardouin-Mansart de la fin du XVII<sup>e</sup> siècle, une fontaine offerte par le prince Eugène de Beauharnais à sa sœur la reine Hortense et une forêt riche de nombreuses essences.



Vue de l'aile nord du château  
© Agence Photo F, Mathieu Ferrier

19  
HECTARES

104  
HECTARES  
DE FORÊT

57  
ESPÈCES  
D'ANIMAUX  
SAUVAGES

36  
SALLES  
OUVERTES  
AU  
PUBLIC

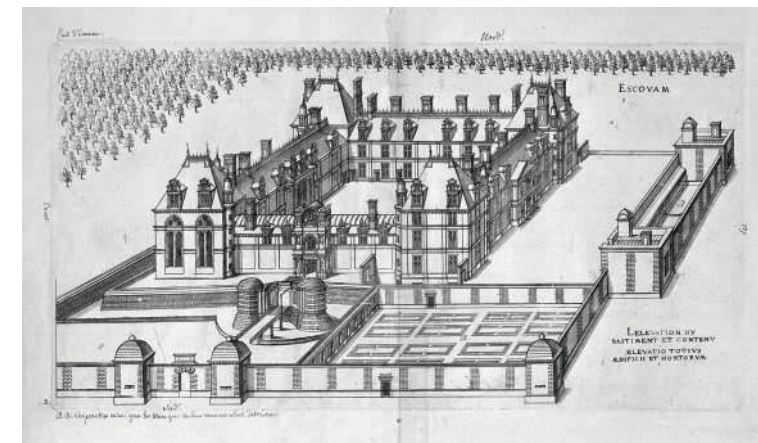
160  
FENÊTRES

20  
CHEMINÉES

LE DOMAINE DU  
CHÂTEAU D'ÉCOUEN  
EST OUVERT TOUS  
LES JOURS DE 8H À 19H  
(18H EN HIVER)  
FERMÉ LES 25 DÉCEMBRE  
ET 1<sup>er</sup> JANVIER

ENTRÉE GRATUITE

UN LIVRET-DÉCOUVERTE  
DU DOMAINE EST À  
VOTRE DISPOSITION À  
LA MAISON FORESTIÈRE,  
À L'ENTRÉE DU DOMAINE.



Vue du château d'Écouen, Jacques Androuet Du Cerceau  
© RMN-Grand Palais (musée de la Renaissance, château d'Écouen)

# LE CHÂTEAU<sup>4</sup> & LE MUSÉE NATIONAL DE LA RENAISSANCE

Le noyau des collections du musée national de la Renaissance provient du musée des Thermes et de l'hôtel de Cluny, aujourd'hui musée national du Moyen Âge. En 1843, l'État acquiert les collections d'Alexandre Du Sommerard, conseiller à la Cour des Comptes, et crée un musée exposant des objets de l'Antiquité à la Renaissance. Après la Seconde Guerre mondiale, les œuvres Renaissance et plus tardives sont mises en réserve.

Choisi par André Malraux, le château d'Écouen, demeure du connétable Anne de Montmorency occupée par les jeunes filles de la Maison d'éducation de la Légion d'honneur depuis 1851, en devient le nouvel écrin à partir de 1977. Depuis, le musée entretient un dialogue permanent entre ses collections, essentiellement d'art décoratif, et le château, en évoquant l'ameublement d'une grande demeure du XVI<sup>e</sup> siècle et la civilisation de la Renaissance européenne.

## SALLES HISTORIQUES

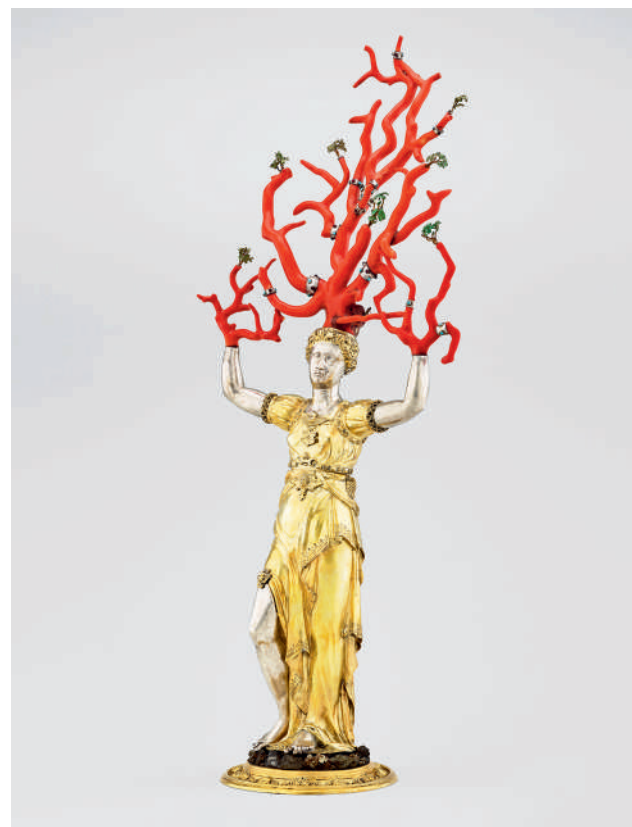


CHAPELLE  
APPARTEMENTS  
D'ANNE  
DE MONTMORENCY  
BIBLIOTHÈQUE  
DU CONNÉTABLE  
APPARTEMENTS DE  
MADELEINE DE SAVOIE  
APPARTEMENTS  
D'HENRI II  
APPARTEMENTS DE  
CATHERINE  
DE MÉDICIS

...



Restitution 3D de la chapelle dans son état connu au XVI<sup>e</sup> siècle avec les œuvres conservées au château de Chantilly et au musée du Louvre  
© Mosquito



*Daphné*, Wenzel Jamnitzer, vers 1569-1576  
© RMN-Grand Palais (musée de la Renaissance, château d'Écouen),  
Mathieu Rabreau

## SALLES MUSÉALES



ORFÈVREURIE  
EUROPÉENNE  
MOBILIER  
CÉRAMIQUES  
ITALIENNES  
ET FRANÇAISES  
ÉMAUX DE LIMOGES  
CÉRAMIQUES  
OTTOMANES  
VERRERIE  
VITRAUX  
ARMES ET ARMURES  
SCULPTURES  
TAPISSERIES  
PEINTURES

...



L'OFFRE  
CULTU  
REL  
LE

.

Exposition <sup>08</sup>  
Actualités <sup>10</sup>

20  
24

# À cheval !

## Le portrait équestre dans la France de la Renaissance

16.10.2024 → 27.01.2025

L'exposition montre le renouvellement de la figure équestre à la Renaissance. La tradition médiévale lie le portrait hippique à la chevalerie, mis en scène sur le champ de bataille. Les contacts avec l'Italie ravivent le souvenir des empereurs antiques associés à une allure équestre calme et majestueuse, opposée à la fougue chevaleresque. La France propose, de son côté, un véritable modèle : le souverain et sa monture richement paré de profil. Il sera repris par tous les rois Valois et Bourbons. Consécration des ambitions de la Renaissance, la statue équestre investit la place publique ouvrant la voie au concept de place royale, écrin de la statue du souverain à cheval que le XVII<sup>e</sup> siècle fera triompher.

### AUTOUR DE L'EXPOSITION

#### VISITES-CONFÉRENCES

LES SAMEDIS, DIMANCHES  
ET PENDANT LES VACANCES  
DE LA ZONE C | 15H30

#### SPECTACLES-ATELIERS

À RETROUVER SUR LE SITE  
INTERNET DU MUSÉE À  
PARTIR DU 1<sup>ER</sup> SEPTEMBRE

#### CATALOGUE

ÉDITIONS IN FINE

COMMISSARIAT *Guillaume Fonkenell*, conservateur en chef du patrimoine  
Avec le soutien exceptionnel de la BNF.  
Avec le soutien de l'entreprise Vygon



Plaque de la série des Preux: Josué  
© RMN-Grand Palais (musée de la Renaissance, château d'Écouen),  
Stéphane Maréchal

# Un grand chantier de restauration

restauration

Le ministère de la Culture souhaite poursuivre le processus de remise à niveau du château d'Écouen commencé dans les années 2010 : après la cour, les abords et les façades extérieures, c'est maintenant le tour des façades sur cour.

Confiée à l'Opérateur du Patrimoine et des Projets Immobiliers du ministère de la Culture (OPPIC) en maîtrise d'ouvrage et à Régis Martin, architecte en chef des Monuments Historiques, pour la maîtrise d'œuvre, l'opération organisée en quatre phases, dont la première concerne l'aile sud, durera jusqu'à la fin de l'année 2026. Le musée reste ouvert au public, avec certaines adaptations : fermeture de certaines salles et mise en réserve de certaines œuvres fragiles : telle la *tenture de David et Bethsabée*. L'évolution de la présentation des collections sera accompagnée par la mise à jour de la signalétique de médiation et des informations communiquées sur le site du musée.

AILE SUD DU CHÂTEAU



Lucame  
© Musée de la Renaissance, gFL

# Un MNR à Écouen

avis de recherche



La Vierge et l'Enfant,  
atelier de Lorenzo di Credi  
© M.G.

Au cours de la Seconde Guerre mondiale, la conquête nazie s'accompagne de spoliations d'œuvres d'art qui sont ensuite acheminées vers l'Allemagne. Les collections juives sont les premières et les plus durement touchées. Au terme des affrontements, sur les 61233 objets, 45441 sont restitués. Parmi les œuvres restantes, 2143, désignées sous le sigle « MNR » (« Musées Nationaux Récupération »), sont confiées à la garde des Musées nationaux

afin qu'elles soient exposées et ainsi visibles. Dans ce cadre, le musée présentera au premier semestre 2024 une *Vierge et l'Enfant* de l'atelier de Lorenzo di Credi (vers 1456-1536), un des artistes florentins majeurs de la Renaissance.

MNR 281, œuvre dont l'historique est incomplet entre 1933 et 1945, en l'état des recherches actuelles.

ANTICHAMBRE DE MADELEINE

## Tête de martre

acquisition

Ce curieux accessoire, fabriqué à Milan dans la seconde moitié du XVI<sup>e</sup> siècle, était destiné à être cousu à une fourrure précieuse. Cette parure était à la fois décorative et symbolique : la martre était en effet associée à la maternité et à la chasteté, l'animal ayant la réputation de concevoir par l'oreille et de donner naissance par la bouche. Entrée dans les collections du musée en 2023, notre tête a été présentée dans l'exposition *Voyage dans le Cristal* du musée de Cluny et sera installée en salle d'orfèvrerie à partir de février 2024.



Tête de martre, Milan, vers 1560-1570  
© RMN-Grand Palais (musée de la Renaissance, château d'Écouen),  
Tony Querrec

SALLE D'ORFÈVRERIE

# Découvrir le musée

visite virtuelle



12

Grâce au soutien du ministère de la Culture, le musée a conçu une visite virtuelle de certains des espaces d'exposition permanente, en collaboration avec la société *Zoomex*. En quelques clics, vous pourrez désormais découvrir ou redécouvrir le deuxième étage, ainsi que l'Appartement et la Bibliothèque du Connétable. Les chefs-d'œuvre de ces salles sont accompagnés d'un cartell détaillé, complété par la possibilité de visualiser les objets en très haute définition ! Cette expérimentation s'inscrit dans une volonté du Ministère de définir de nouveaux leviers de médiation et de valorisation des collections nationales, à l'échelle du territoire et de l'international.

Capture d'écran de l'application  
© DR

Le musée propose une découverte de quinze pratiques sportives du XVI<sup>e</sup> siècle européen dont l'héritage a donné naissance aux différentes pratiques olympiques actuelles. À travers un parcours promenade dans le domaine du château, les différents panneaux décrivent les formes, les usages et les lieux de ces activités centrales dans la société de la Renaissance. Bien que méconnus, ces jeux d'exercices égayaient le quotidien de toute la société européenne, des paysans aux princes et a été source d'inspiration pour de nombreux artistes.

# Sport et Renaissance

parcours



Livre: "Traité sur l'épée" par Henry de Saint-Didier, Paris, 1573  
© RMN-Grand Palais (musée de la Renaissance, château d'Écouen), Thierry Ollivier

DOMAINE DU CHÂTEAU

# ReNaissances en costume. Entrez dans la danse !

exposition

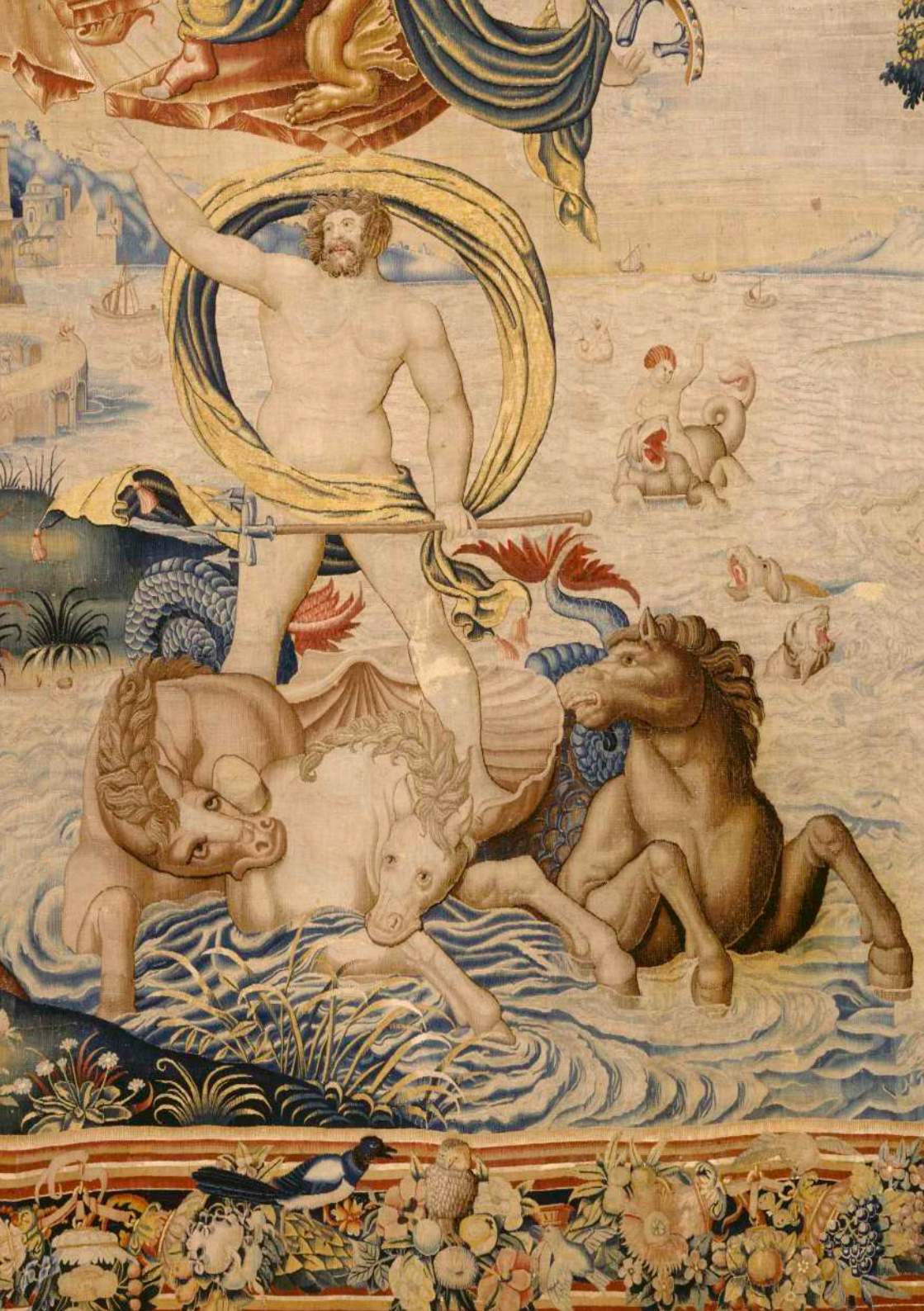


Danse des dryades, Pierre Milan, vers 1545  
© RMN-Grand Palais (musée de la Renaissance, château d'Écouen), Tony Querrec

« Danse & moi » porté par l'Hôpital d'Enfants Margency (HEM), établissement de la Croix-Rouge française, en partenariat avec le musée et l'artiste plasticienne Caroline Desnoëttes, s'inscrit dans le programme « Culture à l'hôpital 2023 » au sein du dispositif « Culture et santé ». Les jeunes patients ont créé une dizaine de costumes de bal avec du maté-

riel médical et de soin inspiré de la vie de cour à la Renaissance qui seront présentés dans l'exposition *ReNaissances en costume. Entrez dans la danse !* du 3 juillet au 30 août 2023 faisant dialoguer les costumes et les œuvres du musée. Ce projet a bénéficié du soutien de l'HEM, de la DRAC et de l'ARS Île-de-France.

03.07.24 → 30.08.24



# VISITER LE M U S É E

•

Public individuel <sup>16</sup>

Public familial <sup>17</sup>

Groupes adultes <sup>18</sup>

Relais du champ social  
et visiteurs en situation  
de handicap <sup>19</sup>

Informations pratiques <sup>20</sup>

Tarifs <sup>21</sup>



Visite découverte

SAMEDI ET DIMANCHE, 11H00 ET 15H30, ET À 11H00 UNIQUEMENT PENDANT LES EXPOSITIONS TEMPORAIRES. DURÉE 1H30. TARIF 7€

06.01.24 → 05.01.25

## Visite découverte du château et des collections du musée

Visite de l'exposition

SAMEDI ET DIMANCHE, 15H30. DURÉE 1H30. TARIF 7€

19.10.24 → 26.01.25

## À cheval! Le portrait équestre dans la France de la Renaissance

Visite thématique

SAMEDI ET DIMANCHE, 14H15. DURÉE 1H. TARIF 5€

06.01.24 → 31.03.24 | 04.05.24 → 13.10.24 | 10.11.24 → 05.01.25

## Les chefs-d'œuvre des collections

06.04.24 → 28.04.24

## À la recherche des animaux

19.10.24 → 03.11.25

## Les monstres au musée

Visite-atelier en famille

À PARTIR DE 6 ANS. ATELIER DE 3H. RÉSERVATION OBLIGATOIRE. TARIF 9€ PAR ENFANT, ACCOMPAGNATEUR GRATUIT

04.02.24 | 03.03.24 | 05.05.24

## L'art de la tapisserie

06.10.24

## Décore ton pavement

01.12.24

## Atelier gravure

DES ATELIERS EN FAMILLE SONT ÉGALEMENT ORGANISÉS TOUS LES MERCREDIS PENDANT LES VACANCES SCOLAIRES DE LA ZONE C. RETROUVEZ-LES SUR LE SITE INTERNET DU MUSÉE.

Parcours-jeu enfant

GRATUIT, À DEMANDER À LA LIBRAIRIE BOUTIQUE.

## Ma première visite au musée

4-7 ANS | 7-12 ANS

Visite avec un conférencier des musées nationaux

Le musée national de la Renaissance – château d'Écouen est le lieu idéal pour une sortie culturelle.

Associations, voyagistes, autocaristes, guides touristiques, comités d'entreprise, offices de tourisme... découvrez le château d'Écouen, son décor et son architecture ainsi que les collections du musée national de la Renaissance avec un conférencier.

LES THÉMATIQUES ET UNE PRÉSENTATION DE LEUR CONTENU SONT CONSULTABLES SUR LE SITE INTERNET.

Visite libre ou avec son propre conférencier

Les groupes peuvent visiter le musée sans accompagnement ou avec leur propre conférencier. Ils auront alors à s'acquitter uniquement du droit d'entrée. Les fiches de salle ainsi que le dépliant de visite donné à l'accueil permettent une découverte autonome des collections du musée.

Partenariats tarifaires

Sur présentation d'un justificatif, un tarif préférentiel sera accordé aux personnes ayant visité le château de Chantilly ou l'abbaye de Royaumont.

## RÉSERVATIONS

En visite libre ou en visite-conférence, la réservation est gratuite mais obligatoire.

01 34 38 38 52  
RESERVATIONS.MUSEE-RENAISSANCE@CULTURE.GOUV.FR

POUR DES RAISONS DE SÉCURITÉ, LE GROUPE NE PEUT DÉPASSER 30 PERSONNES.

## VENTE EN NOMBRE

Possibilité d'achat de billets en nombre pour le musée et les expositions

FRANCE BILLET  
www.francebillet.com  
TICKETMASTER  
www.ticketmaster.fr

## PLUS D'INFORMATIONS

Office de Tourisme de Roissy, L'Orangerie  
6 Allée du Verger,  
95 700 Roissy-en-France  
01 34 29 43 14

Val d'Oise Tourisme  
5 Avenue de la Palette,  
95 000 Cergy-Pontoise

Découvrir pour faire découvrir

Chaque trimestre, le musée propose une rencontre de sensibilisation aux bénévoles et aux responsables d'associations ou d'établissements relevant du champ social ou du handicap.

05.02.24 | 22.04.24 14h00

## Visite découverte du château et des collections du musée

18.11.24 14h00

## La vie de cour

C'est mon patrimoine

Pendant les vacances de printemps, d'été et d'automne, le musée propose sur une journée de découvrir le musée et avec un artiste, une pratique artistique : gravure, photographie, escrime...

Visite spécifique sur réservation



Des visites pour les personnes présentant un handicap mental ou des visites en langue des signes sont proposées aux groupes sur réservation. Les personnes en situation de handicap ainsi qu'un accompagnateur bénéficient de la gratuité d'entrée ainsi que du tarif réduit pour les visites-conférences. Des places de stationnement sont réservées aux personnes détentrices de la carte mobilité inclusion mention stationnement. Un ascenseur permet d'accéder aux trois niveaux.

## Le musée

MUSÉE NATIONAL DE LA RENAISSANCE,  
CHÂTEAU D'ÉCOUEN  
95440 ÉCOUEN

OUVERT TOUS LES JOURS SAUF  
LE MARDI, DE 9H30 À 12H45 ET  
DE 14H00 À 17H15 EN HIVER (17H45  
DU 16 AVRIL AU 30 SEPTEMBRE)

FERMÉ LES 1<sup>er</sup> JANVIER, 1<sup>er</sup> MAI  
ET 25 DÉCEMBRE

VENIR EN VOITURE

ACCÈS PAR L'AUTOROUTE (À 19KM  
DE PARIS), AUTOROUTE A1 DEPUIS  
LA PORTE DE LA CHAPELLE, SORTIE  
FRANCILIENNE (N104) DIRECTION  
CERGY-PONTOISE, PUIS PRENDRE  
LA SORTIE ÉCOUEN (RD316)

PARKING GRATUIT

VENIR EN TRANSPORTS  
EN COMMUN

DEPUIS GARE DU NORD, LIGNE H  
DIRECTION PERSAN-BEAUMONT /  
LUZARCHES PAR MONSOULT,  
ARRÊT GARE D'ÉCOUEN-ÉZANVILLE,  
PUIS AUTOBUS 269, DIRECTION  
GARGES- SARCELLES, ARRÊT MAIRIE/  
CHÂTEAU

## La librairie-boutique

Spécialisée dans la Renaissance,  
elle propose aux visiteurs  
des ouvrages de prestige ou  
généraux sur le sujet, des édi-  
tions jeunesse, une sélection  
permanente d'ouvrages à prix  
réduit, ainsi qu'une carterie  
et des objets ou tableaux d'art  
(jeux, céramiques, orfèvrerie,  
moulages, foulards, étoles, al-  
bums, BD, papeterie, bijoux...).

TOUS LES JOURS SAUF LE MARDI,  
9H30-12H45, 14H00-17H15 EN HIVER,  
17H45 EN ÉTÉ

RÉUNION DES MUSÉES  
NATIONAUX-GRAND PALAIS  
01 34 38 38 72  
LIBRAIRIE-BOUTIQUE.ECOUEN  
@RMNGP.FR

## La documentation et la bibliothèque du musée

Le service de la documentation  
met à disposition des lecteurs  
plus de 6000 dossiers relatifs  
aux œuvres conservées dans  
le musée. Il propose aussi des  
dossiers thématiques sur les arts  
et la société à la Renaissance.

La bibliothèque d'étude pro-  
pose en accès libre les différents  
guides et publications du mu-  
sée et des ouvrages généraux  
sur la Renaissance.

OUVERT SUR RENDEZ-VOUS DU  
LUNDI AU VENDREDI, 9H30-12H30,  
14H00-17H00

RENSEIGNEMENTS ET RÉSERVATION  
01 34 38 39 53  
SOPHIE.VASSOGNE@CULTURE.GOUV.FR  
MELANIE.MARTY@CULTURE.GOUV.FR

RETROUVEZ NOS INFORMATIONS SUR NOTRE SITE INTERNET : MUSEE-RENAISSANCE.FR

ABONNEZ-VOUS À NOTRE LETTRE D'INFORMATION SUR LA PAGE D'ACCUEIL DU MUSÉE

RETROUVEZ-NOUS SUR  
MUSEE.RENAISSANCE.OFFICIEL  
CHÂTEAU\_ECOUEN  
MUSEE\_RENAISSANCE

## Droits d'entrée

TARIF	3,5€
GRATUITÉ	POUR TOUS LE 1 <sup>er</sup> DIMANCHE DU MOIS. POUR LES MOINS DE 26 ANS  AUTRES CRITÈRES DE GRATUITÉ : CONSULTER NOTRE SITE INTERNET MUSEE-RENAISSANCE.FR

## Tarifs des visites-conférences

Public individuel et familial	1H	1H30	2H00
PLEIN TARIF	5€	7€	9€
TARIF RÉDUIT	4€	5,5€	7€
TARIF ENFANT	4€	5,5€	7€

RENSEIGNEMENTS : 01 34 38 38 50

Groupes	1H00	1H30	2H00
PLEIN TARIF	95€	145€	180€
TARIF RÉDUIT	73€	109€	133€
TARIF SCOLAIRE	46€	68€	84€
TARIF CHAMP SOCIAL ET HANDICAP	30€	35€	40€

RENSEIGNEMENTS ET RÉSERVATIONS :  
01 34 38 38 52  
RESERVATIONS.MUSEE-RENAISSANCE@CULTURE.GOUV.FR

## Partenariat « Les Incontournables de l'Oise et du Val-d'Oise »

SUR PRÉSENTATION D'UN BILLET PLEIN TARIF, BÉNÉFICIEZ D'UN TARIF RÉDUIT CHEZ LES INSTITUTIONS SUIVANTES :	→ L'ABBAYE DE ROYAUMONT → LE CHÂTEAU DE CHANTILLY → LE CHÂTEAU DE COMPIÈGNE → LE CHÂTEAU DE PIERREFONDS → LA MER DE SABLE → SHERWOOD PARC
--	--



# AGENDA

.

20  
24

N'HÉSITEZ PAS À CONSULTER RÉGULIÈREMENT LE SITE INTERNET DU MUSÉE  
POUR CONNAÎTRE LES ÉVENTUELLES MISES À JOUR DU PROGRAMME.

Janvier

02.01.24 dépôts nouveaux accrochages

## Nouveautés

Venez découvrir, dans la chapelle, *La Mise au tombeau* attribuée à l'entourage de Jean Bourdichon et de Jean Poyer provenant de l'église Saint-Pierre-Saint-Paul de Gonesse actuellement fermée pour travaux, mais aussi les magnifiques panneaux de cassone déposés par le musée Jacquemart-André, et, pour la première fois, *La Vierge du Tabernacle* dont la restauration lui a redonné tout son éclat. Sont également dévoilées les peintures nordiques dans un nouvel accrochage au sein du cabinet du roi ou encore les tapisseries des guerres de Religions dans la galerie de Psyché.

Février Mars Avril

04.02.24 | 03.03.24 atelier en famille

## L'art de la tapisserie

DE 14H00 À 17H00 | SUR RÉSERVATION

Le musée est riche de tapisseries, venez les découvrir et vous essayer sur un petit métier à tisser.

06.04.23 → 28.04.24 visite en famille

## À la recherche des animaux

DE 14H15 À 15H15

Les collections regorgent de bestiaires et de représentations de la nature. Avec une conférencière, partez à leur recherche.



Mai

05.05.24 atelier en famille

## L'art de la tapisserie

DE 14H00 À 17H00 | SUR RÉSERVATION

Le musée est riche de tapisseries, venez les découvrir et vous essayer sur un petit métier à tisser.

18.05.24 manifestation nationale

## Nuit des musées

À PARTIR DE 19H00

Profitez de la nuit pour visiter le musée autrement! Assistez à la rencontre entre patrimoine et art vivant au travers de l'opération « La classe l'œuvre! » (en partenariat avec À Qui Le Tour et Abibou Playmo Kébé): des lycéens interprètent tout en chorégraphie des œuvres du musée pendant que l'artiste peintre Sandrot réalise une performance sur le thème du mouvement.

24.05.24 concert

## No Time in Eternity

20H30 | SUR RÉSERVATION

DANS LE CADRE DU FESTIVAL BAROQUE DE PONTOISE  
ENSEMBLE CÉLADON

Fruit de l'association entre des *Consorts Songs* élisabéthaines et des œuvres du compositeur britannique Michael Nyman bien connu pour ses musiques de films (*La Leçon de Piano*, *Prospero's Books...*), ce concert s'efforce de mettre en avant, au-delà de toute temporalité, l'évidente passerelle artistique entre la musique de la Renaissance et la musique contemporaine anglaise.

Juin

22.06.24 concert

## Éternelle Muse

18H00 | GRATUIT | SUR RÉSERVATION

ENSEMBLE OPERA FUOCO

Sarah Bernhardt (1844 - 1923) représente la tragédienne par excellence. Mondialement reconnue, elle a inspiré certaines des plus grandes plumes de son temps telles qu'Edmond Rostand, Catulle Mendès... Ce concert retrace en musique la carrière de cette personnalité grâce aux chanteuses de l'Atelier Lyrique Opera Fuoco interprétant les grandes pages d'opéra en italien et en français.



Juillet Août

03.07.24 exposition

## ReNaissances en costume. Entrez dans la danse!

TOUS LES JOURS SAUF MARDI

Suivez le parcours et découvrez la métamorphose des objets du quotidien de l'hôpital pour enfants de Margency en costume de la Renaissance. De bal ou de mascarade, leurs œuvres discutent ou dialoguent avec les collections du musée.

visite atelier

## L'été au musée

VISITE-ATELIER LES MERCREDIS

SUR RÉSERVATION

Pendant les vacances venez en famille explorer les collections du musée autrement. Un binôme artiste et conférencier vous propose des visites-ateliers.



parcours

## Sport et Renaissance

GRATUIT

DÉPLIANT À PRENDRE À L'ENTRÉE DU DOMAINE

Au gré d'une promenade dans le domaine, découvrez sur panneaux les sports de la Renaissance qui sont aujourd'hui sports olympiques.

23 & 24.08.24 cinéma

## Cinéma en plein air

21H00 | GRATUIT | SUR RÉSERVATION

PACHAMAMA DE JUAN ANTIN

LE SENS DE LA FÊTE D'ÉRIC TOLEDANO & OLIVIER NAKACHE

Pour terminer l'été, le musée fait son cinéma et propose deux soirées de cinéma en plein air.

21 & 22.09.24 manifestation nationale

## Journées du patrimoine

Visites, animations et conférences proposées par les équipes du musée. Atelier exceptionnel pour comprendre les travaux de façades.

27.09.24 concert

## Le labyrinthe de l'Amour

18H00 | GRATUIT | SUR RÉSERVATION  
ENSEMBLE OPERA FUOCO

Ce programme d'airs avec instruments obligés parcourt les haies de buis qui parfois sont des impasses ou ouvrent vers des émotions dont la porte secrète se trouve dans le dialogue constant entre instrument et voix. Le labyrinthe végétal devient un dédale des passions heureuses ou contrariées.

06.10.24 atelier en famille

## Décore ton pavement

14H00 À 17H00 | SUR RÉSERVATION

Après une visite découverte du château et de ses collections, l'atelier permettra de créer un carreau avec l'un des éléments décoratifs préférés de la Renaissance, les fruits, les légumes ou les fleurs, dans le style de Masséot Abaquesne.

16.10.24 → 27.01.25 exposition

## À cheval! Le portrait équestre dans la France de la Renaissance

VISITE DE L'EXPOSITION TOUS LES SAMEDIS ET DIMANCHES À 15H30

RETROUVER TOUTE L'OFFRE CULTURELLE SUR LE SITE INTERNET DU MUSÉE À PARTIR DU 1<sup>ER</sup> SEPTEMBRE

19.10.24 → 03.11.24 visite atelier

## Les monstres au musée!

SUR RÉSERVATION

Cerbère, dragon, sirène: les monstres hybrides et animaux fabuleux vous attendent au musée.

01.12.24 atelier

## Atelier gravure

DE 14H00 À 17H00 | SUR RÉSERVATION



Savez-vous qu'à la Renaissance se développent des ateliers chargés de graver des modèles? Avec l'aide d'un artiste et en vous inspirant des œuvres du musée vous pourrez vous essayer à cette technique.



Fondée à l'origine pour veiller à la sauvegarde du château d'Écouen et de son parc, la Société des Amis contribue aujourd'hui à l'enrichissement des collections du musée national de la Renaissance, soutient ses activités scientifiques et participe d'une manière plus générale à son rayonnement. Association loi de 1901, elle compte environ 300 membres, sous la direction d'un conseil d'administration présidé par Madame Geneviève Bresc-Bautier, conservateur général honoraire du patrimoine.

LA SOCIÉTÉ DES AMIS DU MUSÉE NATIONAL DE LA RENAISSANCE AU CHÂTEAU D'ÉCOUEN

RENSEIGNEMENTS:  
CATHERINE FIOCRE,  
SECRÉTAIRE GÉNÉRALE  
06 63 52 49 35  
CONTACT@AMIS-ECOUEEN.FR

## Avantages proposés aux membres

Voyages et visites de monuments historiques et d'expositions sur la thématique de la Renaissance, une fois par mois en présence de spécialistes et de conservateurs du musée, sauf en été.

Invitations aux vernissages, conférences et concerts organisés par le musée.

Tarifs réduits dans les musées nationaux et dans certaines de leurs expositions; réductions sur les produits de la boutique du musée.

Envoi des notes d'informations annonçant et rendant compte de toutes les activités de la société.

Entrée gratuite au musée

## Bulletin d'adhésion

<input type="radio"/> MADAME	NOM	CODE POSTAL
<input type="radio"/> MONSIEUR	PRÉNOM	TÉL.
	ADRESSE	MAIL
	VILLE	

SOUHAITE ADHÉRER POUR 1 AN\* EN TANT QUE:

	INDIVIDUEL	COUPLE
MEMBRE ACTIF	<input type="radio"/> 38 €	<input type="radio"/> 70 €
MEMBRE DONATEUR	<input type="radio"/> 190 €	<input type="radio"/> 350 €
MEMBRE BIENFAITEUR	<input type="radio"/> À partir de 380 €	<input type="radio"/> À partir de 700 €
TARIF JEUNE (11 À 25 ANS)	<input type="radio"/> 10 €	
TARIF SOCIÉTÉ	<input type="radio"/> 75 €	

Bulletin à renvoyer avec un chèque à l'ordre de la S.A.M.N.R.  
Adresse: Société des amis du musée national de la Renaissance, Château d'Écouen, 95440 Écouen

\*Année civile, adhésion prise après le 1<sup>er</sup> septembre valable pour l'année civile en cours et l'année suivante

## CRÉDITS PHOTOGRAPHIQUES

- couv. *Entrée d'Henri II  
à Paris, Le capitaine des enfants  
de la ville, Jean Goujon, 1549*  
© RMN-Grand Palais (musée  
de la Renaissance, château d'Écouen),  
Mathieu Rabeau
- 6 *Pièce d'échiquier: cavalier, France*  
© RMN-Grand Palais (musée  
de la Renaissance, château d'Écouen),  
Stéphane Maréchal
- 14 *Histoire de Phaéton: La chute  
du char du soleil mené par Phaeton,  
vers 1540*  
© RMN-Grand Palais (musée  
de la Renaissance, château d'Écouen),  
Gérard Blot
- 22 *Globe céleste, détail,  
Italie, vers 1502*  
© RMN-Grand Palais (musée  
de la Renaissance, château d'Écouen),  
René-Gabriel Ojéda
- 24 *Pièce d'applique: lapin,  
Bernard Palissy (atelier), Paris*  
© RMN-Grand Palais (musée  
de la Renaissance, château d'Écouen),  
René-Gabriel Ojéda
- 25 *Panneau sculpté: La musique*  
© RMN-Grand Palais (musée  
de la Renaissance, château d'Écouen),  
Adrien Didierjean
- 26 *Carreau de poêle: chimère*  
© RMN-Grand Palais (musée  
de la Renaissance, château d'Écouen),  
Tony Querrec
- Gravure des Triomphes,  
Cort Cormelis*  
© RMN-Grand Palais (musée  
de la Renaissance, château d'Écouen),  
Mathieu Rabeau
- 27 *Le Tournoi – tenture des Fêtes  
des Valois, Bruxelles, fin du XVI<sup>e</sup> s.*  
© RMN-Grand Palais (musée  
de la Renaissance, château d'Écouen),  
Mathieu Rabeau