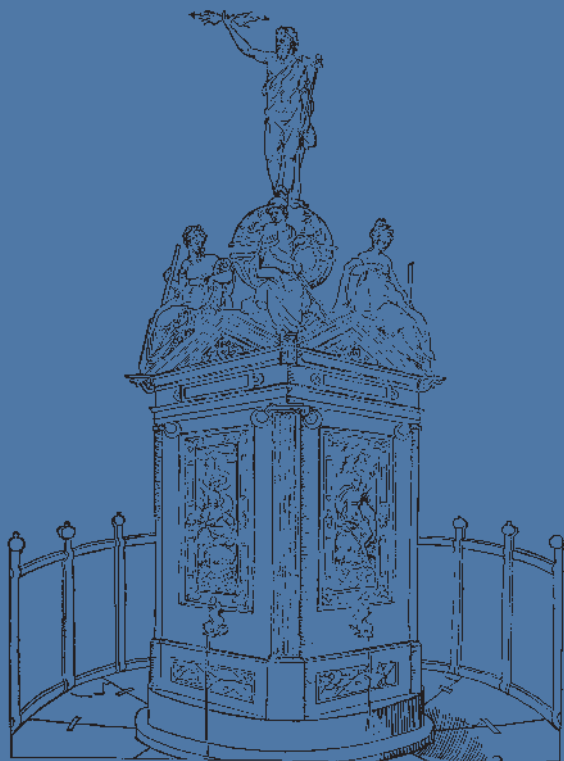


MUSÉE
NATIONAL
DE LA
RENAISSANCE

CHÂTEAU
D'ÉCOUEN



PROGRAMME
2025

Sommaire

Le château & son domaine ²

Du château au musée national
de la Renaissance ⁴

Une nouvelle campagne
de travaux au château d'Écouen ⁶

Agenda 2025 ⁷

Visiter le musée ¹⁵

Les amis du musée ¹⁹

CE PROGRAMME S'INSPIRE DE LA PRODUCTION IMPRIMÉE PARISIENNE
DES PREMIÈRES DÉCENNIES DE LA RENAISSANCE. LA GRAVURE
DE LA COUVERTURE EST TIRÉE DU LIVRET DE L'ENTRÉE D'HENRI II À PARIS EN 1549.
ELLE REPRÉSENTE LA FONTAINE DU PONCEAU, SURMONTÉE PAR JUPITER
BRANDISSANT SON FOUDRE.

LE CHÂTEAU⁴ & SON DOMAINE

Monument majeur de l'architecture française de la Renaissance, le château d'Écouen, construit à partir de 1538 par Anne de Montmorency, principal ministre des rois François I^{er} et Henri II, est situé dans un domaine clos et entouré d'une forêt. De forme quadrangulaire et doté de quatre pavillons, son architecture témoigne des évolutions du goût au cours du XVI^e siècle : la Première Renaissance proche de l'architecture des châteaux de la Loire, la Renaissance classique inspirée de l'Antique, avec l'intervention de Jean Goujon puis de Jean Bullant.

Le domaine est un lieu de promenade très apprécié qui constitue un écrin de verdure pour le monument autant qu'une barrière naturelle entre un environnement très urbain, Paris et sa banlieue, et la Plaine de France, paysage préservé qui s'étend au nord.

D'une superficie actuelle de 19 hectares, au sein des 104 hectares de la forêt d'Écouen riche de nombreuses essences, le domaine présente des jardins restitués d'après le dessin de Jules Hardouin-Mansart.



Vue de l'aile nord du château
© Agence Photo F, Mathieu Ferrier

19
HECTARES

3000
ŒUVRES
EXPOSÉES

57
ESPÈCES
D'ANIMAUX
SAUVAGES

36
SALLES
OUVERTES
AU
PUBLIC

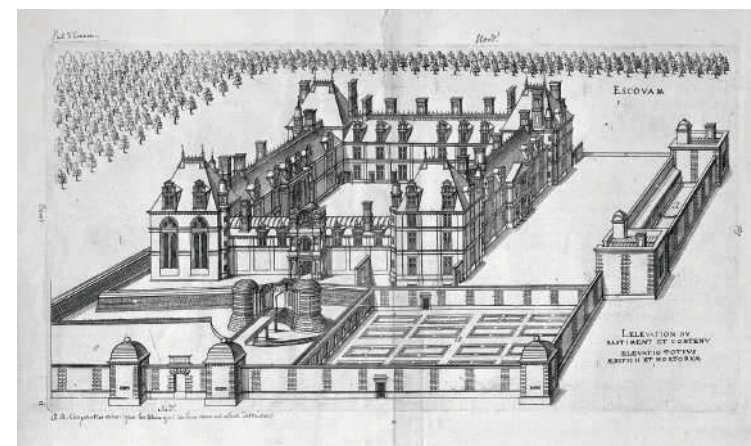
160
FENÊTRES

20
CHEMINÉES

LE DOMAINE DU
CHÂTEAU D'ÉCOUEN
EST OUVERT TOUS
LES JOURS DE 8H À 19H
(18H EN HIVER)
FERMÉ LES 25 DÉCEMBRE
ET 1^{er} JANVIER

ENTRÉE GRATUITE

UN LIVRET-DÉCOUVERTE
DU DOMAINE EST À
VOTRE DISPOSITION À LA
MAISON FORESTIÈRE,
À LA GRILLE D'HONNEUR.



Vue du château d'Écouen, Jacques Androuet Du Cerceau
© RMN-Grand Palais (musée de la Renaissance,
château d'Écouen)

DU CHÂTEAU⁶ AU MUSÉE NATIONAL DE LA RENAISSANCE

Ce chef-d'oeuvre architectural préservé du xvi^e siècle, devenu maison d'éducation de la Légion d'honneur se transforme, sous l'impulsion d'André Malraux, ministre chargé des Affaires culturelles : en 1969, il est décidé de la création du musée national de la Renaissance dans cet écrin. Le souhait est de dévoiler de nouveau au public les œuvres de cette période présentes au musée de Cluny, mises en réserve depuis la Seconde Guerre mondiale, au moment où ce dernier se consacrait à la période médiévale. Le musée est inauguré en 1977 par Valéry Giscard d'Estaing.

La prestigieuse collection d'arts décoratifs du musée national de

la Renaissance est exposée au sein du château d'Écouen de manière à évoquer un intérieur princier dans un parti muséographique où peintures, mobilier, orfèvrerie, céramique, verrerie, émaux peints, tapisseries et tentures de cuir répondent à l'architecture et au décor intérieur, notamment au premier étage, pour une perception saisissante de l'esprit artistique et de l'art de vivre à la Renaissance.

Aujourd'hui, le musée entretient un dialogue permanent entre ses collections et le château en évoquant l'ameublement d'une grande demeure et en racontant la civilisation de la Renaissance européenne.



Plafond de la chapelle
© Corinne Férault



Daphné, Wenzel Jamnitzer, vers 1569-1576
© Musée de la Renaissance, château d'Écouen
Christian Schryve

UNE NOUVELLE⁸ CAMPAGNE DE TRAVAUX AU CHÂTEAU D'ÉCOUEN



Vue du portique du Connétable après restauration
© Degaine

Jusqu'en 2027, le château bénéficie d'une campagne de restauration de ses façades sur cour. Certaines salles sont susceptibles d'être fermées. Des œuvres peuvent être déplacées ou mises en réserve. Le parcours de visite est donc évolutif.

Déclenché par la nécessité de restaurer les lucarnes et les souches de

cheminées des façades sur cour, le chantier mené par l'Architecte en chef des Monuments historiques et suivi par l'OPPIC procède au nettoyage des parements et à l'entretien des huisseries, façade après façade. C'est aussi l'occasion de conforter la stabilité des deux portiques ajoutés par Jean Bullant.

AGENDA .

20 25

CONSULTEZ RÉGULIÈREMENT LE SITE INTERNET DU MUSÉE POUR CONNAÎTRE LES ÉVENTUELLES MISES À JOUR DU PROGRAMME.

SAUF MENTION CONTRAIRE, NOS VISITES SONT CONSEILLÉES À PARTIR DE 8 ANS. LES TARIFS DES ANIMATIONS SONT EN SUPPLÉMENT DU DROIT D'ENTRÉE.

RÉSERVEZ VOS PLACES

LES ATELIERS EN FAMILLE : 01 34 38 38 52
LES CONCERTS : 01 34 38 38 50

Janvier

→ 27.01.25 exposition derniers jours

À cheval : Le portrait équestre dans la France de la Renaissance

Présentée dans l'appartement de la reine Catherine de Médicis, l'exposition intitulée « À cheval : Le portrait équestre dans la France de la Renaissance » met en lumière la symbolique forte et les profondes transformations de la figure équestre pendant la Renaissance.



05.01.25 atelier en famille

Zootrope

DE 14H00 À 17H00 | 4 € PAR ENFANT | SUR RÉSERVATION

À PARTIR DE 8 ANS

ADULTE ACCOMPAGNATEUR OBLIGATOIRE

Venez découvrir la place du cheval dans les portraits à la Renaissance. Ensuite, avec Lucy Winckelmann, fabriquez un zootrope et faites cavalier votre cheval.

Février

LES VISITES GUIDÉES DU WEEK END ÉVOLUENT !

À 11H ET À 14H15, PARTICIPEZ À DES VISITES QUI VOUS DONNERONT LES CLÉS DE DÉCRYPTAGE DU MUSÉE PENDANT 1H30. LE MUSÉE N'AURA PLUS AUCUN SECRET POUR VOUS.

ENSUITE, À 16H, PENDANT UNE HEURE, DÉCOUVREZ LES COLLECTIONS DU MUSÉE AUTREMENT AVEC NOS VISITES THÉMATIQUES. TOUS LES DEUX MOIS, UN ASPECT DE LA RENAISSANCE SE DÉVOILERA À VOUS.

01.02.25 → 30.03.25 visite guidée

La passion amoureuse dans les arts

SAMEDI ET DIMANCHE

DE 16H00 À 17H00 | 5 €

Qu'il s'agisse des amours mythologiques ou de récits initiatiques, de nombreuses œuvres d'art se font l'écho de cette thématique universelle. Ronsard mais aussi Michel-Ange viendront illustrer la richesse du thème amoureux et ses nombreuses significations.

02.02.25 atelier en famille

Tapisserie

DE 14H00 À 16H30 | 11 € PAR ENFANT | SUR RÉSERVATION

Le musée est riche de tapisseries. Venez les découvrir et vous essayer sur un petit métier à tisser !

24.02.25 site internet

La bataille de Pavie

La bataille de Pavie (24 février 1525) a été cruciale lors des Guerres d'Italie. François I^{er} est fait prisonnier avec Anne de Montmorency, qui, en tant que diplomate, négociera leur libération. Venez en savoir plus sur notre site internet.

Mars

02.03.25 atelier en famille

Tapisserie

DE 14H00 À 16H30 | 11 € PAR ENFANT | SUR RÉSERVATION

Le musée est riche de tapisseries. Venez les découvrir et vous essayer sur un petit métier à tisser !

08 & 09.03.25 visite guidée

Femmes à la Renaissance

DE 14H15 À 15H15 ET DE 16H00 À 17H00 | 5 €

Femme politique, poétesse, artisane, ou bien mère, soignante, religieuse... à l'occasion de la journée internationale des droits des femmes, découvrez la construction du féminin dans une société complexe et plus ouverte qu'on ne le croit.



29.03.25

concert

Mes amours durent en tout temps

17H30 | SUR RÉSERVATION

ENSEMBLE PRÈS DE VOTRE OREILLE

DIRECTION MUSICALE ROBIN PHARO

Autour des grands noms de l'école française et franco-flamande, le programme imagine le parcours d'un musicien de la Renaissance dans son voyage italien, accompagné de compositions vocales savantes où l'art du contrepoint atteint son paroxysme. La magie de la musique de la Renaissance résonne aujourd'hui en nous avec une poésie subtile et délicate.



Avril

focus

Tenture de Diane

Le musée met à l'honneur *La Tenture de Diane* commandée par Diane de Poitiers pour son château d'Anet. Déposée par le musée des Antiquités de Rouen pendant sa fermeture, la tapisserie *Diane s'adressant à Jupiter* vient s'ajouter à *Jupiter et Latone* et *La Naissance de Diane et d'Apollon*.



04.04.25 → 27.07.25

œuvres en voyage

D'or et d'éclat Le bijou à la Renaissance

FONDATION BEMBERG HÔTEL D'ASSÉZAT
EN PARTENARIAT AVEC LE MUSÉE NATIONAL
DE LA RENAISSANCE

COMMISSARIAT GÉNÉRAL : ANA DEBENEDETTI,
DIRECTRICE DE LA FONDATION BEMBERG

COMMISSARIAT SCIENTIFIQUE : JULIE ROHOU,
CONSERVATEUR AU MUSÉE NATIONAL
DE LA RENAISSANCE

Pomme de senteur, Pendant en forme de Cupidon, Bague de foi ... de nombreuses œuvres du musée sont prêtées à la Fondation Bemberg à l'Hôtel d'Assézat à Toulouse pour l'exposition *D'or et d'éclat Le bijou à la Renaissance*, toute première exposition consacrée par un musée français aux bijoux du XVI^e siècle.

05.04.25 → 25.05.25

visite guidée

Le Bestiaire

TOUS LES SAMEDIS ET DIMANCHES SAUF PENDANT
LES VACANCES ET LES 17 & 18 MAI

16H00 | 5€ EN SUPPLÉMENT DU DROIT D'ENTRÉE

Les animaux sont partout dans les collections du musée ! Domestiques ou sauvages, exotiques ou locaux, réels ou imaginaires, ils ont exercé une influence immense sur notre imaginaire depuis toujours. Venez découvrir comment les artistes de la Renaissance se sont emparés du thème animal et décrypter ses symboles.

06.04.25

atelier en famille

Tapisserie

DE 14H00 À 16H30 | 11€ PAR ENFANT | SUR RÉSERVATION

Le musée est riche de tapisseries. Venez les découvrir et vous essayer sur un petit métier à tisser !

11.04.25 → 03.11.25

parcours

Sport et Renaissance

GRATUIT

LIVRET - JEUX À L'ENTRÉE DE LA GRILLE D'HONNEUR

Savez-vous ce qu'est le calcio, le pugilat, ou le pall-mall ? Découvrez au travers de notre parcours dans le domaine les sports et loisirs de la Renaissance. Ils n'auront plus aucun secret pour vous !

12 → 27.04.25

visite en famille

Les animaux au gré du dé

TOUS LES JOURS SAUF MARDI

16H00 | 5€

À PARTIR DE 5 ANS

Pendant les vacances, le musée propose une visite ludique à la recherche des animaux des collections. Lancez le dé et partez à la recherche des animaux.



12 → 27.04.25

livret jeu

À la recherche des animaux

À DEMANDER À L'ACCUEIL

Un dépliant jeu vous entraîne dans les collections. Saurez-vous retrouver tous les animaux ?

19.04.25

atelier en famille

Peinture sur œuf

DE 14H00 À 16H30 | 11€ PAR ENFANT | SUR RÉSERVATION

Si la tradition aujourd'hui veut que l'on mange des œufs en chocolat, il en va autrement à la Renaissance. À une époque où le cacao vient d'être découvert en Europe, il était d'usage à Pâques de décorer des œufs qui n'avaient pas été consommés lors du carême. En s'inspirant d'œuvres et de motifs dans le musée, venez vous aussi décorer votre œuf.

Mai

01.05.25

ouverture exceptionnelle

1^{er} mai

GRATUIT

En ce jour férié, le musée vous ouvre ses portes. Venez découvrir les merveilles qu'il recèle !

focus

Peintures à la Renaissance

Le musée accueille en dépôt de l'abbaye royale de Chaalis trois chefs-d'œuvre de la Renaissance qui témoignent des grands moments de l'époque : le *Quattrocento florentin* avec Luca Signorelli, la Renaissance flamande avec Jan Cornelisz Vermeyen et le maniérisme toscan avec Carlo Portelli.

17.05.25

manifestation nationale

Nuit des musées

À PARTIR DE 19H00

À la nuit tombée, parcourez les salles du musée et découvrez le, avec notre équipe, sous une autre lumière. Les lycéens de « la classe l'œuvre » vous dévoilent tous les secrets d'un de nos chefs-d'œuvre, le cabinet vénitien.



17 & 18.05.25

festival

Festival du Connétable

Le festival du Connétable vous transporte dans le temps à travers une nouvelle galerie de personnages: de Henri 1^{er} de Montmorency et Antoinette de la Marck à D'Artagnan en passant par Charlotte-Marguerite, princesse de Condé, Henri IV et Louis XIII. Spectacles, déambulations, concerts, représentations théâtrales, conférences, animations, ateliers et marché horticole se succéderont pour votre plus grand plaisir.

24.05.25

concert

Au long de la Loire...

18H00 | PAYANT

DANS LE CADRE DU FESTIVAL BAROQUE DE PONTOISE

ENSEMBLE JACQUES MODERNE

DIRECTION JOËL SUHUBIETTE

FESTIVALBAROQUE-PONTOISE.FR

Du Puy-en-Velay à Nantes, en passant par Orléans, Blois ou Tours, l'Ensemble Jacques Moderne présente un portrait musical du fleuve à la Renaissance mettant à l'honneur quelques grandes figures musicales comme Ockeghem, Mouton ou Janequin. Aux polyphonies sacrées et chansons profanes s'ajoute le travail fascinant de l'audio-naturaliste Boris Jollivet, un panel des sons de la nature captés sur les bords de Loire.

Juin

Juillet

Août

01.06.25 → 31.08.25

visite guidée

Le voyage à la Renaissance

TOUS LES SAMEDIS ET DIMANCHES

16H00 | 5€

L'homme de la Renaissance voyage et rapporte avec lui des œuvres, des objets. En parcourant le monde, il découvre de nouvelles matières, de nouvelles techniques. Cette visite vous fera découvrir les diverses inspirations de l'Europe de la Renaissance, véhiculées par ces voyages.



22 & 23.08.25

cinéma

Cinéma en plein air

21H00 | GRATUIT | SUR RÉSERVATION

22.08 | LE BOSSU DE NOTRE-DAME DE GARY TROUSDALE ET KIRK WISE | 1H35

23.08 | COMME UN PRINCE D'ALI MARHYAR AVEC AHMED SYLLA, MALLORY WANECQUE, JULIA PIATON | 1H35

Septembre

06.09.25 → 12.10.25

visite guidée

Mythologie et Art

TOUS LES SAMEDIS ET DIMANCHES

16H00 | 5€ | À PARTIR DE 8 ANS

Rencontrez les dieux de la mythologie gréco-romaine ! Véritable galerie d'histoires poétiques, palpitantes, horribles, cette visite vous ouvre un monde coloré perpétuellement en métamorphose où dieux et déesses, monstres et héros s'aiment ou se combattent.

20 & 21.09.25

manifestation nationale

Journées européennes du patrimoine

GRATUIT

Vibrez autour du patrimoine ! Animation autour du chantier de restauration des façades, visite guidée autour de nos collections... le musée se dévoile lors de ces journées exceptionnelles.



Octobre

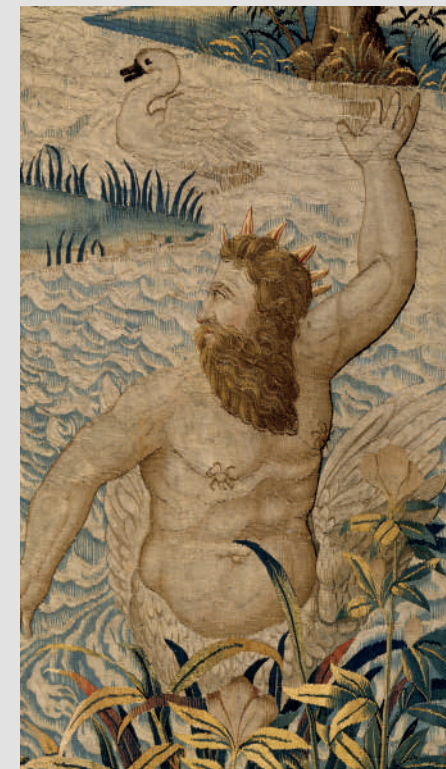
05.10.25

atelier en famille

Tapisserie

DE 14H00 À 16H30 | 11€ PAR ENFANT | SUR RÉSERVATION

Le musée est riche de tapisseries. Venez les découvrir et vous essayer sur un petit métier à tisser !



18.10.25 → 02.11.25

visite en famille

Les monstres

TOUS LES JOURS SAUF MARDI

DE 16H00 À 17H00 | 5€

Pendant les vacances, les monstres sont à l'honneur ! Tous les jours, cerbère, dragon, sirène... monstres hybrides et animaux fabuleux vous attendent au musée.

31.10.25

événement

Journée monstrueuse

Frissonnez en venant découvrir le musée et les
sombres secrets qu'il renferme !



31.10.25

visite guidée

Effroyable Renaissance

17H00 | 9€ | SUR RÉSERVATION | À PARTIR DE 16 ANS

Une fois les portes du musée fermées, suivez
cette visite-guidée exceptionnelle sur le côté
sombre et sanglant de la Renaissance. Accidents,
meurtres, accouchements, massacres... Rien ne
vous sera épargné.

31.10.25

atelier en famille

Maquillage

GRATUIT

Transformez-vous en sorcière, crapaud, ou
monstre grâce à notre atelier.

Novembre

Décembre

08.11.25 → 04.01.26

visite guidée

L'art de la tapisserie

TOUS LES SAMEDIS ET DIMANCHES

16H00 | 5€

Conçue en soie, en laine, ou avec des fils d'or ou
d'argent, la tapisserie représente la magnificence
de son propriétaire. À l'occasion de l'accrochage
exceptionnel des pièces de la *Tenture de Diane*,
découvrez nos tapisseries, éléments incontour-
nables du mobilier à la Renaissance.

29.11.25

concert

Anima amante

17H30 | GRATUIT | SUR RÉSERVATION

ATELIER LYRIQUE OPERA FUOCO

Les chanteurs de l'Atelier Lyrique Opera Fuoco
et instrumentistes explorent les multiples pay-
sages amoureux du répertoire charnière entre
classique et romantique. De Gluck à Beethoven
et de Mendelssohn à Hérold, les sensibilités d'un
siècle (1750-1850) font surgir tous les tourments
et la joie de l'âme amoureuse.

07.12.25

atelier en famille

Gravure

DE 14H00 À 17H00 | 5€ PAR ENFANT | SUR RÉSERVATION

Venez découvrir comment l'imprimerie a permis
de développer un style Renaissance mêlant des
inspirations du nord comme du sud. Puis, grâce
à la gravure, réalisez des motifs qui vous permet-
tront de composer une carte de vœux.

VISITER LE MU SÉE

•

Visiter autrement ¹⁶
Visite en groupes ¹⁷
Informations pratiques ¹⁸

Application de visite

À TÉLÉCHARGER SUR GOOGLE PLAY OU APP STORE

Transformez votre téléphone portable en guide de visite en téléchargeant notre application ! Elle vous permettra de déambuler dans les salles du musée et d’être incollable sur l’histoire des œuvres.

Parcours-jeu

GRATUIT, À DEMANDER À L’ACCUEIL DE LA LIBRAIRIE-BOUTIQUE

Ma première visite au musée ?

4-7 ANS | 7-12 ANS

Livret-jeux

GRATUIT, À PARTIR DU PRINTEMPS, À RETIRER À L’ENTRÉE DU DOMAINE

Promenade dans le domaine

Envie d’en savoir plus sur le château et son domaine ? Découvrez notre livret-jeux ! Grâce aux nombreuses énigmes, parcourez les différentes allées et apprenez-en plus sur cet espace naturel.

Accessibilité du musée

Les personnes en situation de handicap ainsi qu’un accompagnateur bénéficient de la gratuité d’entrée et du du tarif réduit pour les visites-conférences. Des places de stationnement sont réservées aux personnes détentrices de la carte mobilité inclusion mention stationnement. Un ascenseur permet d’accéder aux trois niveaux.

Adultes ou scolaires

Le musée national de la Renaissance – château d’Écouen est le lieu idéal pour une sortie culturelle. Découvrez le château, son décor et son architecture ainsi que les collections du musée avec un conférencier.

Les groupes peuvent visiter le musée sans accompagnement ou avec leur propre conférencier. Ils auront alors à s’acquitter uniquement du droit d’entrée. Les fiches de salle ainsi que le dépliant de visite donné à l’accueil permettent une découverte autonome des collections du musée.

CONSULTEZ LES THÉMATIQUES DES VISITES GUIDÉES QUE NOUS POUVONS VOUS PROPOSER SUR NOTRE SITE INTERNET.

Tarifs	Groupes	1H00	1H30	2H00
	PLEIN TARIF	95€	145€	180€
	TARIF RÉDUIT	73€	109€	133€
	TARIF SCOLAIRE	46€	68€	84€
	TARIF CHAMP SOCIAL ET HANDICAP	30€	35€	40€
RÉSERVATIONS				PROLONGER SA VISITE
En visite libre ou en visite-conférence, la réservation est gratuite mais obligatoire.	01 34 38 38 52 RESERVATIONS.MUSEE-RENAISSANCE@CULTURE.GOUV.FR			Office de Tourisme de Roissy, L’Orangerie 6 Allée du Verger, 95 700 Roissy-en-France 01 34 29 43 14
	POUR DES RAISONS DE SÉCURITÉ, LE GROUPE NE PEUT DÉPASSER 30 PERSONNES.			

Le musée

MUSÉE NATIONAL DE LA RENAISSANCE,
CHÂTEAU D'ÉCOUEN
95440 ÉCOUEN

OUVERT TOUS LES JOURS SAUF
LE MARDI, DE 9H30 À 12H45
ET DE 14H00 À 17H15 (17H45 DU
16 AVRIL AU 30 SEPTEMBRE)

VENIR EN TRAIN

20 MINUTES EN TRAIN DEPUIS LA
GARE DU NORD BANLIEUE (LIGNE H).
PUIS, 20 MINUTES DE MARCHÉ À
TRAVERS LA FORÊT OU BUS 269
(DIRECTION GARGES-SARCELLES,
ARRÊT MAIRIE-CHÂTEAU).

LE DÉZONAGE DU PASSE NAVIGO
PERMET AUX DÉTENTEURS D'UN
ABONNEMENT DE SE RENDRE AU
MUSÉE SANS SUPPLÉMENT.

VENIR EN VOITURE

À 19 KM DE PARIS. AUTOROUTE A1
DEPUIS LA PORTE DE LA CHAPELLE
SORTIE FRANCILIENNE (N104),
DIRECTION CERGY-PONTOISE, PUIS
PRENDRE LA SORTIE ÉCOUEN (RD316)

PARKING GRATUIT

La librairie-boutique
GrandPalaisRMN

Spécialisée dans la Renaissance,
elle propose aux visiteurs
des ouvrages de prestige ou
généraux sur le sujet, des édi-
tions jeunesse, une sélection
permanente d'ouvrages à prix
réduit, ainsi qu'une carterie
et des objets ou tableaux d'art
(jeux, céramiques, orfèvrerie,
moulages, foulards, étoles, al-
bums, BD, papeterie, bijoux...).

TOUS LES JOURS SAUF LE MARDI,
9H30-12H45, 14H00-17H15 EN HIVER,
17H45 EN ÉTÉ

GRANDPALAISRMN
01 34 38 38 72
LIBRAIRIE-BOUTIQUE.ECOUEN
@GRANDPALAISRMN.FR

La documentation et la
bibliothèque du musée

Le service de la documentation
met à disposition des lecteurs
plus de 6 000 dossiers relatifs
aux œuvres conservées dans
le musée. Il propose aussi des
dossiers thématiques sur les arts
et la société à la Renaissance.

La bibliothèque d'étude pro-
pose en accès libre les différents
guides et publications du mu-
sée et des ouvrages généraux
sur la Renaissance.

OUVERT SUR RENDEZ-VOUS DU
LUNDI AU VENDREDI, 9H30-12H30,
14H00-17H00

RENSEIGNEMENTS ET RÉSERVATION
01 34 38 39 53
SDOCECOUEN@CULTURE.GOUV.FR

Tarifs droit d'entrée	TARIF	3,5€		
	GRATUITÉ	POUR TOUS LE 1 ^{er} DIMANCHE DU MOIS. POUR LES MOINS DE 26 ANS		
		AUTRES CRITÈRES DE GRATUITÉ: CONSULTER NOTRE SITE INTERNET MUSEE-RENAISSANCE.FR		
Tarifs des visites par nos guides- conférenciers	Public individuel et familial	1H	1H30	2H00
	PLEIN TARIF	5€	7€	9€
	TARIF RÉDUIT	4€	5,5€	7€
	TARIF ENFANT	4€	5,5€	7€
	RENSEIGNEMENTS: 01 34 38 38 50			



Fondée à l'origine pour veiller à la sauvegarde du château d'Écouen et de son parc, la Société des Amis contribue aujourd'hui à l'enrichissement des collections du musée national de la Renaissance, soutient ses activités scientifiques et participe d'une manière plus générale à son rayonnement. Association loi de 1901, elle compte environ 300 membres, sous la direction d'un conseil d'administration présidé par Madame Geneviève Bresc-Bautier, conservateur général honoraire du patrimoine.

LA SOCIÉTÉ DES AMIS DU MUSÉE NATIONAL DE LA RENAISSANCE AU CHÂTEAU D'ÉCOUEN

RENSEIGNEMENTS:
CATHERINE FIOCRE,
SECRÉTAIRE GÉNÉRALE
06 63 52 49 35
CONTACT@AMIS-ECOUEEN.FR

Avantages proposés
aux membres

Voyages et visites de monu-
ments historiques et d'expo-
sitions sur la thématique de la
Renaissance, une fois par mois
en présence de spécialistes
et de conservateurs du musée,
sauf en été.

Invitations aux vernissages,
conférences et concerts orga-
nisés par le musée.

Tarifs réduits dans les musées
nationaux et dans certaines de
leurs expositions; réductions
sur les produits de la boutique
du musée.

Envoi des notes d'informations
annonçant et rendant compte de
toutes les activités de la société.

Entrée gratuite au musée

Bulletin d'adhésion

☐ MADAME
☐ MONSIEUR

NOM
PRÉNOM
ADRESSE
VILLE

CODE POSTAL
TÉL.
MAIL

SOUHAITE ADHÉRER POUR 1 AN* EN TANT QUE:

MEMBRE ACTIF
MEMBRE DONATEUR
MEMBRE BIENFAITEUR
TARIF JEUNE (11 À 25 ANS)
TARIF SOCIÉTÉ

INDIVIDUEL
☐ 40€
☐ 200€
☐ À partir de 400€
☐ 10€
☐ 75€

COUPLE
☐ 74€
☐ 370€
☐ À partir de 740€

CRÉDITS PHOTOGRAPHIQUES

couv. *Entrée d'Henri II à Paris,
La fontaine du Ponceau surmontée
par Jupiter brandissant son foudre,*
Jean Goujon, 1549
© GrandPalaisRmn
(musée de la Renaissance, château
d'Écouen), Mathieu Rabeau

9 *Catherine de Médicis, reine
de France (1519-1589), représentée au
moment de son arrivée en France*
© GrandPalaisRmn
(musée de la Renaissance, château
d'Écouen), Daniel Arnaudet

Fragment de poêle figurant la musique
© GrandPalaisRmn
(musée de la Renaissance, château
d'Écouen), Mathieu Rabeau

10 *Naissance de Diane et d'Apollon*
© GrandPalaisRmn
(musée de la Renaissance, château
d'Écouen), Mathieu Rabeau

Pièce d'applique: lapin,
Bernard Palissy (atelier), Paris
© GrandPalaisRmn (musée
de la Renaissance, château d'Écouen),
René-Gabriel Ojéda

11 © Musée national
de la Renaissance, A. Bonnefoy

12 *Plat aux deux feuilles saz
symétriques formant cœur*
Vers 1575, céramique d'Iznik
© GrandPalaisRmn (musée
de la Renaissance, château d'Écouen),
René-Gabriel Ojéda

13 *Tapiserie: histoire de Phaéton,
la tombe de Phaéton
et la métamorphose des Héliades*
© GrandPalaisRmn
(musée de la Renaissance, château
d'Écouen), Gérard Blot





© Musée national
de la Renaissance, A. Bonnefoy

14 *Mascaron du Pont-Neuf*
© GrandPalaisRmn
(musée de la Renaissance, château
d'Écouen), René-Gabriel Ojéda

19 *Le Tournoi – tenture des Fêtes
des Valois, Bruxelles, fin du XVI^e s.*
© GrandPalaisRmn
(musée de la Renaissance, château
d'Écouen), Mathieu Rabeau

MUSÉE NATIONAL DE LA RENAISSANCE,
CHÂTEAU D'ÉCOUEN
ALLÉE DU CHÂTEAU, 95440 ÉCOUEN
01 34 38 38 50
WWW.MUSEE-RENAISSANCE.FR

SUIVEZ-NOUS SUR:

 MUSEE.RENAISSANCE.OFFICIEL
 CHATEAU_ECOUEN
 MUSEE_RENAISSANCE
 MUSEE_RENAISSANCE

ABONNEZ-VOUS À NOTRE LETTRE D'INFORMATION !

Vous souhaitez recevoir toute l'actualité
du musée national de la Renaissance
directement sur votre boîte mail ?
Actualité, programmation culturelle,
histoire d'une œuvre... vous saurez
tout. Pour ce faire, rendez-vous sur
la page d'accueil de notre site internet
et inscrivez-vous à notre lettre d'infor-
mation mensuelle.

CARNET DE VOYAGE DES INCONTOURNABLES DE L'OISE ET DU VAL D'OISE

Retirez votre carnet de voyage dans
les sites partenaires. Achetez un billet
plein tarif. Visitez un autre site et montrez
votre carnet. Vous bénéficierez alors
d'un tarif réduit.

Plus d'informations sur
incontournables.oise-valdoise.com

Partenaires : Abbaye de Royaumont,
château de Chantilly, Château de
Compiègne, Château de Pierrefonds,
Sherwood Parc, Domaine de Chaalis

MUSÉE
NATIONAL DE LA
RENAISSANCE
CHÂTEAU
D'ÉCOUEN

