

ANNEXE N° 6 : CIMAISE AUTOPORTANTE ET BASE DE SOCLE

1. Dimensions

	Dimensions	Observation
Cimaise n°CI2 (vert)	H. 250 x L. 105 x P. 50 cm	Cimaise renforcée structurellement et doublée avec de la laine de roche
Socle n° S10 (vert)	H. 60 x L. 160 x P. 60 cm	Seule la partie inférieure du socle a été conservée

2. Visuels de mise en situation lors de l'exposition temporaire « A Cheval : le portrait équestre dans la France de la Renaissance »)



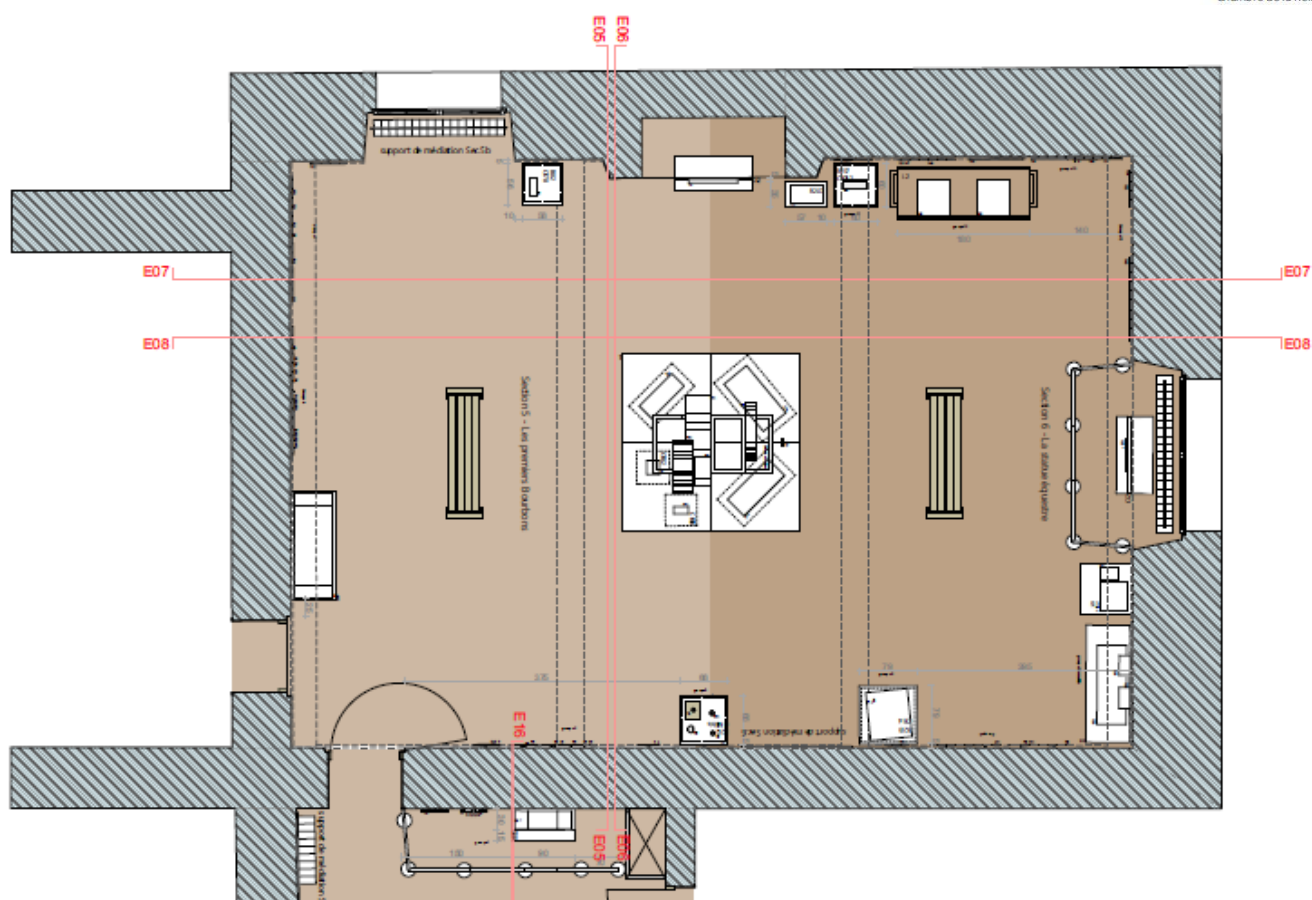


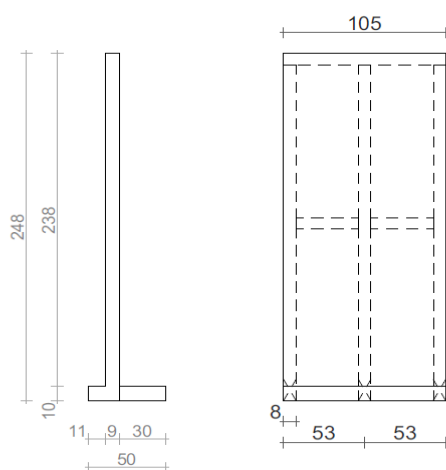
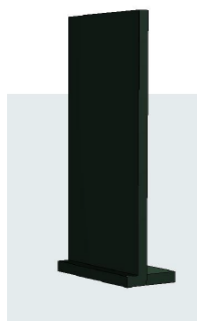


3. Dessins techniques



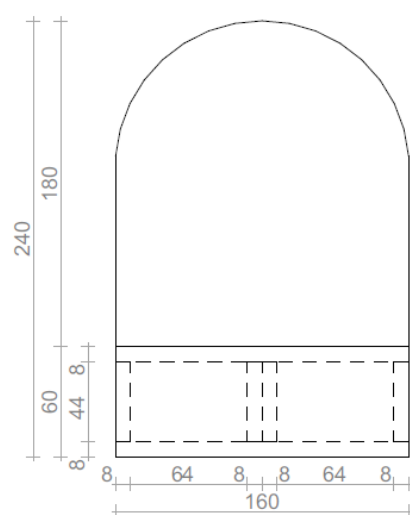
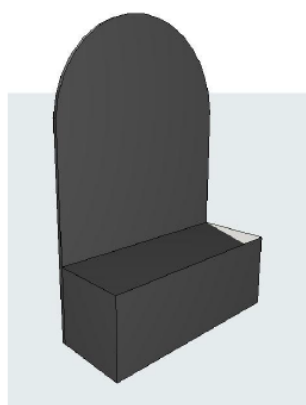
Chambre de la Reine





RAPPEL DU PRINCIPE CONSTRUCTIF DES PETITES CIMAISES POUR LE MONTAGE

En un seul élément
Structure en bois avec renforts successifs.
7cm d'épaisseur d'isolant en laine de bois placés entre les deux peaux.
Celles-ci jouent le rôle de contreventement.



PRINCIPE CONSTRUCTIF S10

Socle et canapé
Structure en bois avec renforts successifs (tasseaux section 8cm).
Le canapé fera 3cm d'épaisseur et sera vissé dans la structure du socle.
La peau jouera le rôle de contreventement.
Comportera des pieds réglables.

