

PROGRAMME
2022



CHÂTEAU
D'ÉCOUEN

MUSÉE
NATIONAL
DE
LA
RENAISSANCE

Sommaire

Le domaine ⁰²

Le château et le musée ⁰⁴

L'offre culturelle ⁰⁶

Visiter le musée ¹⁶

Agenda 2022 ²⁶

Les amis du musée ³¹

LE CHÂTEAU² & SON DOMAINE

Monument majeur de l'architecture française de la Renaissance, le château d'Écouen, construit à partir de 1538 par Anne de Montmorency, principal ministre des rois François I^{er} et Henri II, est situé dans un domaine clos et entouré d'une forêt. Quadrangulaire et doté de quatre pavillons, son architecture témoigne des évolutions du goût au cours du XVI^e siècle : la Première Renaissance proche de l'architecture des châteaux de la Loire, la Renaissance classique inspirée de l'Antique, avec l'intervention de Jean Goujon puis de Jean Bullant.

Avec plus de 120 000 visiteurs chaque année, ce domaine est un lieu de promenade très apprécié qui constitue un écrin de verdure pour le monument autant qu'une barrière naturelle entre un environnement très urbain, Paris et sa banlieue, et la Plaine de France, paysage préservé qui s'étend au nord.

D'une superficie actuelle de 19 hectares, au sein des 104 hectares de la forêt d'Écouen, le domaine présente des jardins restitués d'après le dessin de Jules Hardouin-Mansart de la fin du XVII^e siècle, une fontaine offerte par le prince Eugène de Beauharnais à sa sœur la Reine Hortense et une forêt riche de nombreuses essences.



Vue de l'aile nord du château
© Agence Photo F. Mathieu Ferrier

19
HECTARES

104
HECTARES
DE FORÊT

57
ESPÈCES
D'ANIMAUX
SAUVAGES

36
SALLES
OUVERTES
AU
PUBLIC

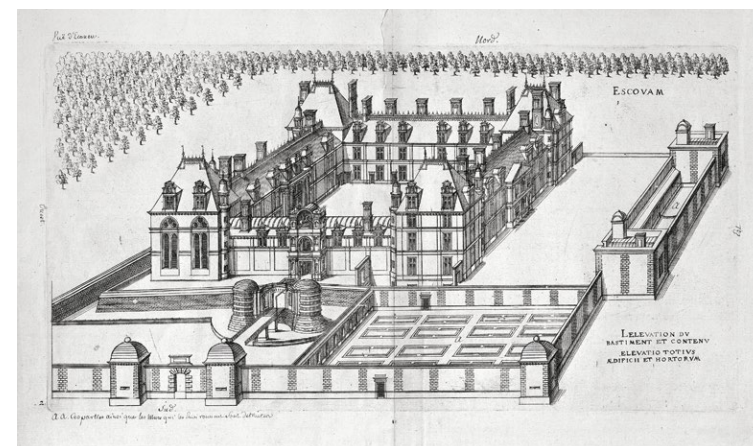
160
FENÊTRES

20
CHEMINÉES

LE DOMAINE DU
CHÂTEAU D'ÉCOUEN
EST OUVERT TOUS
LES JOURS DE 8H À 19H
(18H EN HIVER)
FERMÉ LES 25 DÉCEMBRE
ET 1^{er} JANVIER

ENTRÉE GRATUITE

UN LIVRET-DÉCOUVERTE
EST À VOTRE DISPO-
SITION À LA MAISON
FORESTIÈRE, À L'ENTRÉE
DU DOMAINE.



Vue du château d'Écouen, Jacques Androuet Du Cerceau
© RMN-Grand Palais (musée de la Renaissance,
château d'Écouen)

LE CHÂTEAU⁴ & LE MUSÉE NATIONAL DE LA RENAISSANCE

Le noyau des collections du musée national de la Renaissance provient du musée des Thermes et de l'hôtel de Cluny, aujourd'hui musée national du Moyen Âge. En 1843, l'État acquiert les collections d'Alexandre Du Sommerard, conseiller à la Cour des Comptes, et crée un musée exposant des objets de l'Antiquité à la Renaissance. Après la Seconde Guerre mondiale, les œuvres Renaissance et plus tardives sont mises en réserve.

Choisi par André Malraux, le château d'Écouen, demeure du connétable Anne de Montmorency occupée par les jeunes filles de la Maison d'éducation de la Légion d'honneur depuis 1851, en devient le nouvel écrin à partir de 1977. Depuis, le musée entretient un dialogue permanent entre ses collections, essentiellement d'art décoratif, et le château, en évoquant l'ameublement d'une grande demeure du XVI^e siècle et la civilisation de la Renaissance européenne.

SALLES HISTORIQUES

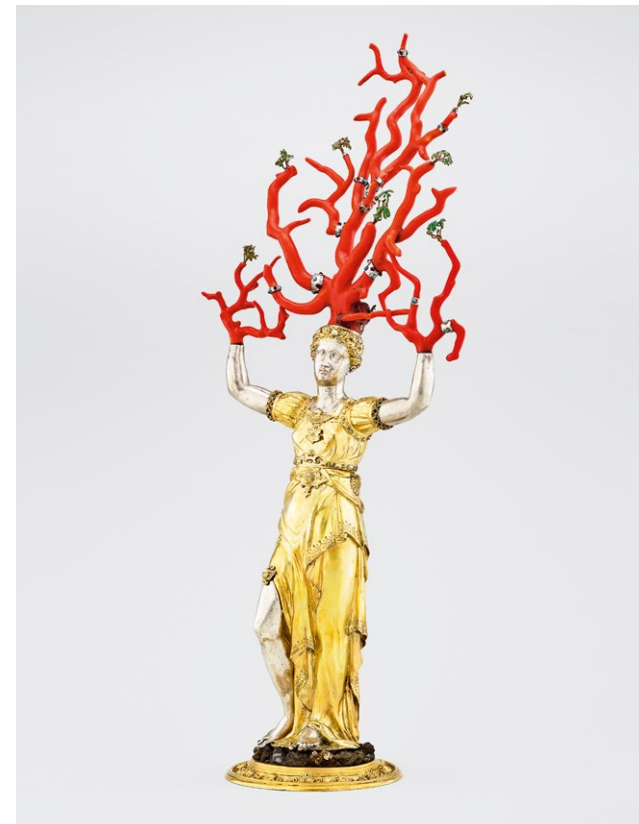


CHAPELLE
APPARTEMENTS
D'ANNE
DE MONTMORENCY
BIBLIOTHÈQUE
DU CONNÉTABLE
APPARTEMENTS DE
MADELEINE DE SAVOIE
APPARTEMENTS
D'HENRI II
APPARTEMENTS DE
CATHERINE
DE MÉDICIS

...



Restitution 3D de la chapelle
© Mosquito



Daphné, Wenzel Jamnitzer, vers 1569-1576
© RMN-Grand Palais (musée de la Renaissance, château d'Écouen),
Mathieu Rabreau

SALLES MUSÉALES



ORFÈVREURIE
EUROPÉENNE
MOBILIER
CÉRAMIQUES
ITALIENNES
ET FRANÇAISES
ÉMAUX DE LIMOGES
CÉRAMIQUES
OTTOMANES
VERRERIE
VITRAUX
ARMES ET ARMURES
SCULPTURES
TAPISSERIES
PEINTURES

...



L'OFFRE
CULTU
REL
LE

.

Expositions ⁰⁸
Actualités ¹²
Œuvres en voyage ¹⁴

20
22

Émailler le verre à la Renaissance. Sur les traces des artistes verriers, entre Venise et France

13.10.2021 → 14.02.2022

Production aussi précieuse que les verres transparents qui firent la réputation de Venise et de l'île de Murano, les verres émaillés et dorés de la Renaissance sont particulièrement prisés dès la fin du ^{xv}^e siècle. À telle enseigne que, au début du ^{xvi}^e siècle, des ateliers de verriers partout en Europe s'emploient à développer leur propre production, notamment en France. Croisant les apports de l'histoire de l'art, de l'archéologie et des analyses scientifiques, l'exposition tâchera ainsi d'éclaircir les attributions (Venise? Façon de Venise?) et les datations (entre ^{xv}^e et ^{xix}^e siècles) de ces œuvres que l'on croyait pourtant si bien connaître.

COMMISSARIAT Aurélie Gerbier, conservatrice du patrimoine au musée national de la Renaissance – Françoise Barbe, conservatrice en chef du patrimoine au musée du Louvre – Isabelle Biron, ingénieure de recherche au C2RMF.

Coproduite avec la RMN-GP, en partenariat avec le musée du Louvre et le C2RMF

VYCON

AUTOUR DE L'EXPOSITION

VISITES-CONFÉRENCES

LES SAMEDIS, DIMANCHES
ET PENDANT LES VACANCES
DE LA ZONE C | 11H ET 15H30

VISITES-ATELIERS EN FAMILLE

Photographie & verre

27.10 | 03.11 | 07.11 | 05.12.21
14H-17H

Cuppaphile

27.10 & 03.11.21 | 09.01 & 06.02.22
14H-17H

CONFÉRENCE ET COLLOQUE

Science et art :
autour des verres émaillés
et dorés vénitiens de la
Renaissance

18.11.2021 | 20H
GRANGE À DÎMES (ÉCOUEN)

10.01.2022 12H30
AUDITORIUM DU LOUVRE

23.03.2022
COLLOQUE EN LIGNE

PIÈCE DE THÉÂTRE

Création du Théâtre
de la vallée, *La Fille aux
yeux d'émail*, sur un texte
de René Fix

20.11.21 | 17H30
21.01.22 | 20H00

CATALOGUE

ÉDITIONS RMN-GP, [39€]



Coupe sur pied : *Le Triomphe de la Chasteté*,
Venise, vers 1480, musée du Louvre
© RMN-Grand Palais (musée du Louvre), Franck Raux

Héraldique & emblématique dans la France de la Renaissance

14.09.2022 → 02.01.2023

Apparue au cours du XII^e siècle, l'héraldique connaît un développement soutenu au XV^e siècle, particulièrement dans le domaine de l'emblématique, intégrant une façon de penser la société par les rites de la vie quotidienne de l'ensemble de ses couches. L'exposition montre comment se croisent les techniques (sculpture, peinture, enluminure, vitrail, orfèvrerie, émail etc.) et les thématiques sociales (les rois, les femmes, nobles et bourgeois, religieux et laïcs, corporations etc.) ainsi que la variété des domaines d'application. Tout au long du XVI^e siècle, l'héraldique et l'emblématique constituent un véritable miroir de l'époque et de l'évolution de ses mentalités.

AUTOUR DE L'EXPOSITION

VISITES-CONFÉRENCES

LES SAMEDIS, DIMANCHES
ET PENDANT LES VACANCES
DE LA ZONE C | 11H ET 15H30

VISITES-ATELIERS EN FAMILLE

Fabrique ton héraldique
02.10 | 06.11 | 04.12.21

CONFÉRENCE

Thierry Crépin-Leblond,
commissaire de l'exposition
GRANGE À DÎMES
07.10.22 | 20H00

CATALOGUE

COMMISSARIAT *Thierry Crépin-Leblond*, directeur du musée national de la Renaissance – *Laurent Hablot*, directeur d'études à l'École Pratique des Hautes Études

Avec la participation du musée de Cluny et du musée du Louvre

VYCON



Paire d'étriers de François I^{er}, Paris, XVI^e siècle
© RMN-Grand Palais (musée de la Renaissance, château d'Écouen), Stéphane Maréchalle

Les dépôts de Nantes

dépôt



D'après Antoine Caron,
Le Triomphe du Printemps (détail)
© Musée d'arts de Nantes, A. Guillard

Grâce à la générosité du Musée d'arts de Nantes, le musée national de la Renaissance accueille deux dépôts exceptionnels qui viennent renforcer ses collections déjà riches de peintures. Le premier, *Le Triomphe du Printemps*, reprend une composition très célèbre d'Antoine Caron qui s'inscrivait dans un grand cycle dédié aux Saisons, un thème particulièrement à la mode à la Renaissance. Le second, *Le Christ*

et la femme adultère, constitue l'une des rares œuvres d'Henri Lerambert, qui y démontre son art de la mise en scène qu'il hérite directement d'Antoine Caron. Dans les deux cas, il s'agit d'établir un dialogue fécond avec les décors du château et d'annoncer le beau projet d'exposition sur Antoine Caron, prévu au printemps 2023.

APPARTEMENTS DU CONNÉTABLE

Prêt de l'église de Champigny-en-Beauce

prêt exceptionnel



La Vierge et l'Enfant avec
le petit saint Jean-Baptiste
© Droits réservés

Le château d'Écouen a l'honneur d'accueillir un dépôt prestigieux : *La Vierge et l'Enfant avec le petit saint Jean-Baptiste* de l'atelier de Sandro Botticelli récemment redécouvert dans l'église

de Champigny-en-Beauce. Ce chef-d'œuvre florentin mettra en lumière les collections de peintures italiennes du musée qui conserve déjà l'ensemble de *cas-soni* le plus important de France.

Le dépôt du château de Versailles

dépôt



Le château de Versailles a consenti, pour la durée de cinq ans, au dépôt du *Portrait d'Anne de Montmorency* créé à partir du prototype de François Clouet. C'est une occasion exceptionnelle pour Écouen de pouvoir présenter au public le visage de celui qui a contribué à la re-

construction du château entre 1538 et 1550. Ce portrait vient rejoindre deux autres tableaux généreusement déposés par le château de Versailles, un *Portrait de Diane de Poitiers* et l'image de la jeune Catherine de Médicis.

APPARTEMENTS DU CONNÉTABLE

Portrait d'Anne de Montmorency
© RMN-Grand Palais (château de Versailles), Franck Raux

7 prêts majeurs Abu Dhabi, Moscou, Florence, Dallas, New York Bergame, Saint-Louis...



7
Portrait de Piero Strozzi
Saint Louis Art Museum
Paintings on stone: science and the sacred 1530-1800
20.02.22→15.05.22



6
Dague à main gauche
Musée du Kremlin, Moscou
Duels. From trial by combat to noble crime
03.03.22→16.06.22



5
Briséis devant Agamemnon – Panneau de cassone
Bergame
Federico da Montefeltro e Gubbio.
Li è tucto il core nostro et tucta l'anima nostra
07.06.22→02.10.22



3
Aiguière à décor animalier
Louvre Abu Dhabi
La Chine au miroir de l'Islam: huit siècles d'échanges
06.10.21→12.02.22



4
Léda et le cygne
Palais Pitti, Florence
«I colori più vivi e le più morbide forme».
La scultura in cera da Francesco I a Cosimo III
14.05.22→18.09.22



2
Plat aux deux palmes formant entrelacs
Dallas Museum of Art
Cartier, Islamic Inspirations and Modern Design
03.03.22→16.06.22



1
La Prise de Rabbah – David et Bethsabée
Metropolitan Museum, New York
Art at the Tudor Courts
03.10.22→08.01.23





VISITER LE MU SÉE

.

Public individuel ¹⁸
Public familial ¹⁹
Groupes adultes ²¹
Relais du champ social
et visiteurs en situation
de handicap ²²

Visite découverte

Une visite-conférence présente le château d'Anne de Montmorency et les principaux chefs-d'œuvre du musée.

SAMEDI ET DIMANCHE, 11H00 ET 15H30, TARIF 7 €

19.02.22 → 10.11.22

Visite découverte du château et des collections du musée

Visite de l'exposition

Une visite-conférence présente l'exposition.

SAMEDI ET DIMANCHE, 11H00 ET 15H30, TARIF 7 €

16.10.21 → 13.02.22

Émailler le verre à la Renaissance

24.09.22 → 31.12.22

Héraldique et emblématique

Visite thématique

Une visite-conférence présente un thème ou un pan des collections du musée.

SAMEDI ET DIMANCHE, 14H15, TARIF 5,5 €

16.10.21 → 13.02.22

Les arts de la table

19.02.22 → 15.05.22

Arts et littérature

21.05.22 → 02.01.23

Le château et son décor

Visites-ateliers en famille

Les familles peuvent découvrir le musée grâce à une visite thématique suivie d'un atelier pratique (à partir de 6 ans).

RÉSERVATION OBLIGATOIRE TARIF 9 € PAR ENFANT, ACCOMPAGNATEUR GRATUIT

07.11.21 | 05.12.21 | 09.01.22 | 06.02.22

Photographie & verre + Cuppaphile

06.03.22 | 03.04.22

L'art de la tapisserie

02.10.22 | 06.11.22 | 04.12.22

L'héraldique

DES ATELIERS EN FAMILLE SONT ÉGALEMENT ORGANISÉS TOUS LES MERCREDIS PENDANT LES VACANCES SCOLAIRES DE LA ZONE C. RETROUVEZ-LES SUR LE SITE INTERNET DU MUSÉE.

Parcours-jeu enfant

Des parcours jeux gratuits, à demander à la librairie boutique, permettent aux enfants d'explorer les collections de manière ludique, en observant les œuvres.

Enquête, les métamorphoses

Ma première visite au musée

Visite avec un conférencier des musées nationaux

Le château d'Écouen-musée national de la Renaissance : un lieu idéal pour une sortie culturelle. Associations, voyagistes, autocaristes, guides touristiques, comités d'entreprise, offices de tourisme...

Découvrez le château d'Écouen, son décor et son architecture ainsi que les collections du musée national de la Renaissance sous la conduite d'un conférencier des musées nationaux.

LES THÉMATIQUES ET UNE PRÉSENTATION DE LEUR CONTENU SONT CONSULTABLES SUR LE SITE INTERNET.

Visite libre ou avec son propre conférencier

Les groupes peuvent visiter le musée sans accompagnement ou avec leur propre conférencier. Ils auront alors à s'acquitter uniquement du droit d'entrée. Les fiches de salle ainsi que le dépliant de visite donné à l'accueil permettent une découverte autonome des collections du musée.

Visite libre de plusieurs lieux

Sur présentation d'un justificatif, un tarif préférentiel sera accordé aux personnes ayant visité le château de Chantilly ou l'Abbaye de Royaumont.

RÉSERVATIONS

En visite libre ou en visite-conférence, la réservation est gratuite mais obligatoire. Pour des raisons de sécurité, le groupe ne peut dépasser 30 personnes.

01 34 38 38 52
reservations.musee-renaissance.fr

DÉJEUNER SUR PLACE

À la Table des Rois propose de compléter votre journée en déjeunant au château

01 39 35 24 48

VENTE EN NOMBRE

Possibilité d'achat de billets en nombre pour le musée et les expositions

FRANCE BILLET
www.francebillet.com
TICKETMASTER
www.ticketmaster.fr

Découvrir pour faire découvrir

Chaque trimestre, le musée propose une rencontre de sensibilisation aux bénévoles et aux responsables d'associations ou d'établissements relevant du champ social ou du handicap.

17.02.22 | 16.05.22 14h30

Découverte du château

26.09.22 14h30

La vie de cour

C'est mon patrimoine

Pendant les vacances le musée propose sur une journée de découvrir le musée puis de suivre un atelier avec un artiste.

Des projets personnalisés et visites spécifiques



Le service des publics et de la communication est à votre disposition pour établir des projets personnalisés adaptés à votre public.

Des visites pour les personnes souffrant d'un handicap mental, pour les personnes non-voyantes, ou des visites en langue des signes sont proposées aux groupes sur réservation. Les personnes en situation de handicap ainsi qu'un accompagnateur bénéficient de la gratuité d'entrée aux collections permanentes ainsi que du tarif réduit pour les visites-conférences. Des places de stationnement sont réservées aux personnes à mobilité réduite. Un ascenseur permet d'accéder à 90% des salles.

Le musée	La librairie-boutique	Le restaurant <i>À la Table des Rois</i>
<p>OUVERT TOUS LES JOURS SAUF LE MARDI, DE 9H30 À 12H45 ET DE 14H00 À 17H15 EN HIVER (17H45 DU 16 AVRIL AU 30 SEPTEMBRE)</p> <p>FERMÉ LES 1^{er} JANVIER, 1^{er} MAI ET 25 DÉCEMBRE</p> <p>VENIR EN VOITURE</p> <p>ACCÈS PAR L'AUTOROUTE (À 19KM DE PARIS), AUTOROUTE A1 DEPUIS LA PORTE DE LA CHAPELLE, SORTIE FRANCILIENNE (N104) DIRECTION CERGY-PONTOISE, PUIS PRENDRE LA SORTIE ÉCOUEN (RD316)</p> <p>VENIR EN TRANSPORTS EN COMMUN</p> <p>DEPUIS GARE DU NORD, LIGNE H DIRECTION PERSAN-BEAUMONT / LUZARCHES PAR MONSOULT, ARRÊT GARE D'ÉCOUEN-ÉZANVILLE, PUIS AUTOBUS 269, DIRECTION GARGES- SARCELLES, ARRÊT MAIRIE/ CHÂTEAU</p> <p>PARKING GRATUIT</p>	<p>Spécialisée dans la Renaissance, elle propose aux visiteurs des ouvrages de prestige ou généraux sur le sujet, des éditions jeunesse, une sélection permanente d'ouvrages à prix réduit, ainsi qu'une carterie et des objets ou tableaux d'art (CD de musique Renaissance, DVD, jeux, céramiques, orfèvrerie, moulages, foulards, étoles, cravates, tee-shirts, bijoux...).</p> <p>TOUS LES JOURS SAUF LE MARDI, 9H30-12H45, 14H-17H15 EN HIVER, 17H45 EN ÉTÉ</p> <p>RÉUNION DES MUSÉES NATIONAUX-GRAND PALAIS 01 34 38 38 72 LIBRAIRIE-BOUTIQUE.ECOUEN @RMNGP.FR</p>	<p><i>À la Table des Rois</i> vous propose de déjeuner au cœur du château ou sur la terrasse qui domine la Plaine de France. Au menu, une formule Entrée/Plat/Dessert. Les petites faims de l'après-midi pourront se régaler de crêpes et de pâtisseries. Des formules sont proposées aux groupes sur réservation et des prestations de type cocktail ou privatisation sont possibles.</p> <p>DU MERCREDI AU DIMANCHE, 10H30 -17H00</p> <p>RENSEIGNEMENTS ET RÉSERVATION 01 39 35 24 48 ALATABLEDESROIS@ORANGE.FR</p>

RETROUVEZ NOS INFORMATIONS SUR NOTRE SITE INTERNET : MUSEE-RENAISSANCE.FR

RETROUVEZ-NOUS SUR
MUSEE.RENAISSANCE.OFFICIEL
CHÂTEAU_ECOUEN
MUSEE_RENAISSANCE

Droits d'entrée

</

AGENDA



20
22

N'HÉSITEZ PAS À CONSULTER RÉGULIÈREMENT LE SITE INTERNET DU MUSÉE
POUR CONNAÎTRE LES ÉVENTUELLES MISES À JOUR DU PROGRAMME.

Octobre

13.10.21 → 14.02.22

exposition

Émailler le verre à la Renaissance Sur les traces des artistes verrier entre Venise et France

APPARTEMENTS DE CATHERINE DE MÉDICIS

VISITE LES SAMEDIS ET DIMANCHES À 11H00 ET 15H30



Novembre

20.11.21

théâtre

La fille aux yeux d'émail de René Fix

17H30 | GRATUIT SUR RÉSERVATION

THÉÂTRE DE LA VALLÉE

DANS LE CADRE DE L'EXPOSITION

Le 3 décembre 1881, une femme se présente à l'hôtel de ventes Drouot. Elle exige de rencontrer le commissaire chargé de la vente, afin de lui confier la provenance douteuse de certaines pièces, en particulier une collection de verres émaillés vénitiens... Il devra remonter jusqu'aux heures de la Renaissance, quand toutes les cours d'Europe s'arrachaient le secret de fabrication de ces précieux verres dont Venise voudra conserver l'exclusivité et le monopole.

Décembre

05.12.21

atelier en famille

Photographie & verre : une histoire de lumière

DE 14H00 À 17H00 | SUR RÉSERVATION

VISITE LES SAMEDIS ET DIMANCHES À 11H ET 15H30

ATELIERS EN FAMILLE

Les enfants sont invités à découvrir les arts de la table dans la verrerie vénitienne. Par jeu de superposition d'images et de découpages et en posant directement des objets en verre sur la surface photosensible, ils vont ensuite créer leur propre compositions grâce à la technique photographique du photogramme.

Janvier

09.01.22

atelier en famille

Cuppaphile : fabriquer son catalogue de collectionneur

DE 14H00 À 17H00 | SUR RÉSERVATION

L'atelier propose la création de son catalogue de collectionneur, en écho avec l'exposition visitée. Les participants conçoivent les pages, en jouant avec la transparence, la superposition et la composition comme les verriers avec le verre. Pour concevoir les images à compléter, les participants peuvent dessiner et/ou coller des formes découpées dans du papier marbré qu'ils auront créé.

21.01.22

conférence théâtre

La fille aux yeux d'émail de René Fix

20H00 | GRATUIT SUR RÉSERVATION

GRANGE À DÎMES DERRIÈRE LA MAIRIE D'ÉCOUEN

AURÉLIE GERBIER COMMISSAIRE DE L'EXPOSITION
ET LE THÉÂTRE DE LA VALLÉE

CF. NOVEMBRE

Février

06.02.22

atelier en famille

Cuppaphile : fabriquer son catalogue de collectionneur

DE 14H00 À 17H00 | SUR RÉSERVATION

CF. DÉCEMBRE

Mars

06.03.22

atelier en famille

L'art de la tapisserie

DE 14H00 À 17H00 | SUR RÉSERVATION

Venez découvrir la tecture de David et Bethsabée puis vous initier à l'art des lissiers sur des petits métiers à tisser.



25.03.22

conférence

Les arts de la table

20H00 | GRATUIT SUR RÉSERVATION

GRANGE À DÎMES DERRIÈRE LA MAIRIE D'ÉCOUEN

JULIE ROHOU, CONSERVATRICE

À la Renaissance, le repas est une cérémonie où les convives mettent en scène leur richesse et leur pouvoir. Passons à table avec eux pour parler assiettes, couverts, aiguïères, bassins, coupes et plat, à travers les ateliers des céramistes et orfèvres de la Renaissance.

26.03.22 concert poésie danse

Tu feras tes vers pour la musique. Dans l'atelier musical et poétique de Pierre de Ronsard

17H30 | GRATUIT SUR RÉSERVATION
ENSEMBLE ENTHÉOS

Les musiques et les danses alternent avec des extraits de texte dans lesquels Ronsard expose sa façon de travailler et de penser ses vers pour la musique. Ce concert s'attache à faire découvrir deux compositeurs méconnus : Pierre Cléreau et Fabrice-Marin Caiétain.

Avril

01.04.22 conférence

Anne de Montmorency et les guerres d'Italie

20H00 | GRATUIT SUR RÉSERVATION
GRANGE À DÎMES DERRIÈRE LA MAIRIE D'ÉCOUEN
MATTÉO GIANESSELLI, CONSERVATEUR

Dès 1512 Anne de Montmorency participe aux guerres d'Italie à la Bataille de Ravenne, puis à la retraite de Novare. Au côté de François 1^{er} comme enseigne dans la compagnie des gens d'arme, il se distingue à Marignan et lors de la prise de Milan. L'entrée en guerre contre Charles Quint lui donne l'occasion de s'illustrer, François 1^{er} le nomme maréchal de France en 1522. Anne de Montmorency et François 1^{er} sont fait prisonnier à la bataille de Pavie en 1525. Il est chargé de négocier la paix et la libération du roi.

03.04.22 atelier en famille

L'art de la tapisserie

DE 14H00 À 17H00 | SUR RÉSERVATION
CF. MARS

Mai

16 & 17.05.22 colloque

Animal et portrait à la Renaissance

GRATUIT SUR RÉSERVATION
GALERIE DE PSYCHÉ

Ce colloque abordera notamment la question de la place accordée par l'homme de la renaissance à l'animal, par le prisme du portrait. La première journée se déroulera au musée de la Chasse et de la Nature à Paris.

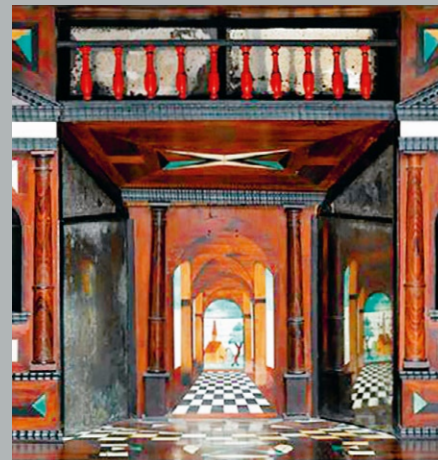


21 & 22.05.22 théâtre visite concert

Festival du Connétable et Nuit des musées

DOMAINE CHÂTEAU ET CENTRE-VILLE D'ÉCOUEN
RETROUVEZ TOUTE LA PROGRAMMATION
SUR WWW.MUSEE-RENAISSANCE.FR

Dans le cadre du Festival du Connétable, la compagnie Prisma Théâtre jouera *Scaramouche* dans les jardins du château, sur des tréteaux comme à la Renaissance. Retrouvez également des interventions artistiques dans le parcours du musée.



28.05.22 concert

A Byrd celebration

18H00 | SUR RÉSERVATION
DANS LE CADRE DU FESTIVAL BAROQUE DE PONTOISE
ENSEMBLE : PRÈS DE VOTRE OREILLE

A Byrd celebration est un hommage au grand compositeur anglais William Byrd. Autour de sa *Messe à 4 voix* et de ses œuvres pour consort de violes de gambe, l'ensemble Près de votre oreille célèbre la grandeur et la richesse de son œuvre profane et sacré.

Juin

11.06.22 concert

Carte blanche à Opera Fuoco

17H30 | GRATUIT SUR RÉSERVATION

Plus d'informations sur le site internet du musée.

18 & 19.06.22 manifestation nationale

Journées européennes de l'archéologie

GRATUIT SUR RÉSERVATION
MUSÉE & DOMAINE
AURÉLIE GERBIER, CONSERVATRICE

Le musée en partenariat avec le musée Archéa de Louvres, vous propose une lecture du paysage et des présentations des œuvres archéologiques des collections de céramique.



L'été au musée

VISITE-ATELIER LES MERCREDIS
SUR RÉSERVATION

Pendant les vacances venez en famille découvrir ou redécouvrir les collections du musée autrement. Un binôme artiste et conférencier vous propose des visites-ateliers.

26 & 27.08.22 cinéma

Cinéma en plein-air

Pour terminer l'été, le musée fait son cinéma et propose deux soirées de cinéma en plein air dans la cour du château.

Septembre

14.09.22 → 02.01.22 exposition

Héraldique & emblématique dans la France de la Renaissance

VISITE LES SAMEDIS ET DIMANCHES À 11H00 ET 15H30

17 & 18.09.22 manifestation nationale

Journées du patrimoine

CHÂTEAU D'ÉCOUEN

Visites exceptionnelles, animations et conférences proposées par l'équipe du musée.

17.09.22 concert

Carte blanche à Opera Fuoco

17H30 | GRATUIT SUR RÉSERVATION

Plus d'informations sur le site internet du musée.

Octobre Novembre Décembre

02.10.22 | 06.11.22 | 04.12.22 atelier en famille

Dessine tes armoiries

DE 14H00 À 17H00 | SUR RÉSERVATION

Le musée propose dans le cadre de l'exposition des ateliers en famille autour de l'héraldique.



07.10.22 conférence

Héraldique & emblématique

20H00 | GRATUIT SUR RÉSERVATION

GRANGE À DÎMES DERRIÈRE LA MAIRIE D'ÉCOUEN

THIERRY CRÉPIN-LEBLOND,
COMMISSAIRE DE L'EXPOSITION



Fondée à l'origine pour veiller à la sauvegarde du château d'Écouen et de son parc, la Société des Amis contribue aujourd'hui à l'enrichissement des collections du musée national de la Renaissance, soutient ses activités scientifiques et participe d'une manière plus générale à son rayonnement. Association loi de 1901, elle compte environ 300 membres, sous la direction d'un conseil d'administration présidé par Madame Geneviève Bresc-Bautier, conservateur général honoraire du patrimoine.

LA SOCIÉTÉ DES AMIS DU MUSÉE NATIONAL DE LA RENAISSANCE AU CHÂTEAU D'ÉCOUEN

RENSEIGNEMENTS :
CATHERINE FIOCRE,
SECRÉTAIRE GÉNÉRALE
06 63 52 49 35
CONTACT@AMIS-ECOUEEN.FR

Avantages proposés aux membres

Voyages et visites de monuments historiques et d'expositions sur la thématique de la Renaissance, une fois par mois en présence de spécialistes et de conservateurs du musée, sauf en été.

Invitations aux vernissages, conférences et concerts organisés par le musée.

Tarifs réduits dans les musées nationaux et dans certaines de leurs expositions ; réductions sur les produits de la boutique du musée.

Envoi des notes d'information annonçant et rendant compte de toutes les activités de la société.

Entrée gratuite au musée

Bulletin d'adhésion

<input type="radio"/> MADAME	NOM	CODE POSTAL
<input type="radio"/> MONSIEUR	PRÉNOM	TÉL.
	ADRESSE	MAIL
	VILLE	

SOUHAITE ADHÉRER POUR 1 AN* EN TANT QUE :

	INDIVIDUEL	COUPLE
MEMBRE ACTIF	<input type="radio"/> 38 €	<input type="radio"/> 70 €
MEMBRE DONATEUR	<input type="radio"/> 190 €	<input type="radio"/> 350 €
MEMBRE BIENFAITEUR	<input type="radio"/> À partir de 380 €	<input type="radio"/> À partir de 700 €
TARIF JEUNE (11 À 25 ANS)	<input type="radio"/> 10 €	
TARIF SOCIÉTÉ	<input type="radio"/> 75 €	

Bulletin à renvoyer avec un chèque à l'ordre de la S.A.M.N.R.
Adresse : Société des amis du musée national de la Renaissance,
Château d'Écouen, 95440 Écouen

*Année civile, adhésion prise après le 1^{er} septembre valable pour l'année civile en cours et l'année suivante

Ce programme s'inspire de la production imprimée parisienne des premières décennies de la Renaissance.

La couverture présente la porte d'accès à la tribune des joutes avec les armes de France complétées d'un H et encadrées par les statues de Belgius et de Brennus, vainqueurs des romains.

CRÉDITS PHOTOGRAPHIQUES

- couv. **Entrée d'Henri II
à Paris, Jean Goujon, 1549**
© RMN-Grand Palais (musée
de la Renaissance, château d'Écouen),
Mathieu Rabeau
- 6 **Assiette aux armes
de la famille Salviati**
© RMN-Grand Palais (musée
de la Renaissance, château d'Écouen),
Mathieu Rabeau
- 14-15 © RMN-Grand Palais (musée
de la Renaissance, château d'Écouen),
René-Gabriel Ojeda,
Christophe Chavan, Gérard Blot,
Mathieu Rabeau
- 16 **Collier reconstitué**
© RMN-Grand Palais (musée
de la Renaissance, château d'Écouen),
Mathieu Rabeau
- 24 **Boîte à chiffrer et à déchiffrer
en forme de livre, 1550**
© RMN-Grand Palais (musée
de la Renaissance, château d'Écouen),
Mathieu Rabeau
- 26 **Verre dit « aux Hallebardiers »,
XVI^e siècle, France**
© RMN-Grand Palais (musée
de la Renaissance, château d'Écouen),
Hervé Lewandowski
- 27 **Panneau de cassone : le départ
d'Ulysse, XV^e siècle, Sienne**
© RMN-Grand Palais (musée
de la Renaissance, château d'Écouen),
Gérard Blot
- 28 **Détail de la Cheminée de Diane
et Actéon, XVI^e siècle,
Provenance : ancien hôtel particulier
à Chalon sur Marne**
© RMN-Grand Palais (musée de la
Renaissance, château d'Écouen)
René-Gabriel Ojeda
- 29 **Intérieur d'un grand cabinet
(détail), XVII^e siècle, Paris**
© RMN-Grand Palais (musée
de la Renaissance, château d'Écouen),
René-Gabriel Ojeda
- 29 **Fragments de feuilles nervurées
vertes, XVI^e siècle, Paris**
© RMN-Grand Palais (musée
de la Renaissance, château d'Écouen),
René-Gabriel Ojeda
- 30 **Entrée de serrure
à la devise d'Henri II**
© RMN-Grand Palais (musée
de la Renaissance, château d'Écouen),
Mathieu Rabeau
- 31 **Le Tournoi – tenture des Fêtes
des Valois, XVII^e, Bruxelles**
© RMN-Grand Palais (musée
de la Renaissance, château d'Écouen),
Mathieu Rabeau

MUSÉE
NATIONAL DE LA
RENAISSANCE
CHÂTEAU
D'ÉCOUEN

