

Le domaine <sup>02</sup>

Le château et le musée <sup>04</sup>

L'offre culturelle <sup>06</sup>  
EXPOSITIONS,  
ACTUALITÉS,  
ŒUVRES EN VOYAGE


Visiter le musée <sup>16</sup>  
PUBLIC INDIVIDUEL,  
PUBLIC FAMILIAL,  
GROUPES ADULTES,  
PUBLIC EN SITUATION  
DE HANDICAP ET  
RELAIS CHAMP SOCIAL,  
INFORMATIONS  
PRATIQUES

Agenda 2021 <sup>24</sup>

Les amis du musée <sup>31</sup>



# LE DOMAINE<sup>2</sup> DU CHÂTEAU D'ÉCOUEN




Monument majeur de l'architecture française de la Renaissance, le château d'Écouen, construit à partir de 1538 par Anne de Montmorency, principal ministre des rois François I<sup>er</sup> et Henri II, est situé dans un domaine clos et entouré d'une forêt.

Avec plus de 120 000 visiteurs chaque année, ce domaine est un lieu de promenade très apprécié qui constitue un écrin de verdure pour le monument autant qu'une barrière naturelle entre un environnement

très urbain, Paris et sa banlieue, et la Plaine de France, paysage préservé qui s'étend au nord.

D'une superficie actuelle de 19 hectares, au sein des 104 hectares de la forêt d'Écouen, le domaine présente des jardins restitués d'après le dessin de Jules Hardouin-Mansart de la fin du XVII<sup>e</sup> siècle, une fontaine offerte par le prince Eugène de Beauharnais à sa sœur la Reine Hortense et une forêt riche de nombreuses essences.





Vue de l'aile nord du château  
© Agence Photo F. Mathieu Ferrier

19  
HECTARES

10  
ESSENCES  
D'ARBRE

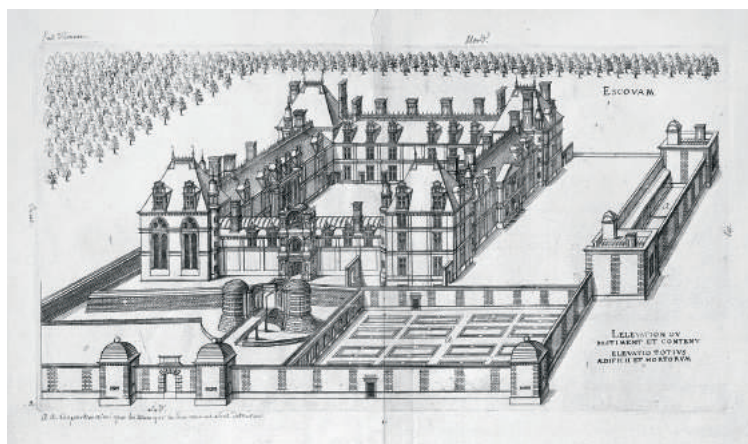
104  
HECTARES  
DE FORÊT

57  
ESPÈCES  
D'ANIMAUX  
SAUVAGES

LE DOMAINE DU  
CHÂTEAU D'ÉCOUEN  
EST OUVERT TOUS  
LES JOURS DE 8H À 19H  
(18H EN HIVER)  
FERMÉ LES 25 DÉCEMBRE  
ET 1<sup>er</sup> JANVIER

ENTRÉE GRATUITE


UN LIVRET-DÉCOUVERTE  
EST À VOTRE DISPO-  
SITION À LA MAISON  
FORESTIÈRE, À L'ENTRÉE  
DU DOMAINE.



Vue du château d'Écouen, Jacques Androuet Du Cerceau  
© RMN-Grand Palais (musée de la Renaissance,  
château d'Écouen), image RMN-GP




# LE CHÂTEAU<sup>4</sup> & LE MUSÉE NATIONAL DE LA RENAISSANCE



Le noyau des collections du musée national de la Renaissance provient du musée des Thermes et de l'hôtel de Cluny, aujourd'hui musée national du Moyen Âge. En 1843, l'État acquiert les collections d'Alexandre Du Sommerard, conseiller à la Cour des Comptes, et crée un musée exposant des objets de l'Antiquité à la Renaissance. Après la Seconde Guerre mondiale, les œuvres Renaissance et plus tardives sont mises en réserve.

Choisi par André Malraux, le château d'Écouen, demeure du connétable Anne de Montmorency occupée par les jeunes filles de la Maison d'éducation de la Légion d'honneur depuis 1851, en devient le nouvel écrin à partir de 1977. Depuis, le musée entretient un dialogue permanent entre ses collections, essentiellement d'art décoratif, et le château, en évoquant l'ameublement d'une grande demeure du xvi<sup>e</sup> siècle et la civilisation de la Renaissance européenne.



## SALLES HISTORIQUES



CHAPELLE  
APPARTEMENTS  
D'ANNE  
DE MONTMORENCY  
BIBLIOTHÈQUE  
DU CONNÉTABLE  
APPARTEMENTS DE  
MADELEINE DE SAVOIE  
APPARTEMENTS  
D'HENRI II  
APPARTEMENTS DE  
CATHERINE  
DE MÉDICIS

...



Restitution 3D de la chapelle  
© Mosquito



*Daphné*, Wenzel Jamnitzer, vers 1569-1576  
© RMN-Grand Palais (musée de la Renaissance, château d'Écouen),  
Mathieu Rabreau

## SALLES MUSÉALES



ORFÈVREURIE  
EUROPÉENNE  
MOBILIER  
CÉRAMIQUES  
ITALIENNES  
ET FRANÇAISES  
ÉMAUX DE LIMOGES  
CÉRAMIQUES  
OTTOMANES  
VERRERIE  
VITRAUX  
ARMES ET ARMURES  
SCULPTURES  
TAPISSERIES  
PEINTURES

...





L'OFFRE  
CULTU  
REL  
LE

•

Expositions <sup>08</sup>  
Actualités <sup>12</sup>  
Œuvres en voyage <sup>14</sup>

20  
21



# Le Renouveau de la Passion.

## Sculpture religieuse entre Chartres et Paris autour de 1540

25.II.2020 → 12.04.2021

Cet automne, le musée national de la Renaissance propose une exposition inédite sur la sculpture. Sujet ambitieux par le caractère monumental des œuvres qui seront présentées, *Le Renouveau de la Passion* est consacré à la sculpture religieuse de la Renaissance française, autour de deux centres de production, Paris et Chartres. Elle présente un moment fondamental de l'histoire de l'art du XVI<sup>e</sup> siècle, les années 1540-1550, durant lesquelles est mis au point un nouveau langage formel qualifié de « classique », promis à une incroyable fortune.

COMMISSARIAT *Guillaume Fonkenell*, conservateur en chef du patrimoine au musée national de la Renaissance

Réalisée avec la collaboration exceptionnelle de la Bibliothèque nationale de France et du musée du Louvre.

**VYGON** (BnF) **LOUVRE**

### AUTOUR DE L'EXPOSITION

#### VISITES-CONFÉRENCES

LES SAMEDIS, DIMANCHES  
ET PENDANT LES VACANCES  
DE LA ZONE C | 15H30

#### VISITES-ATELIERS EN FAMILLE

"Lumière sur l'arrière-plan"

DIMANCHES 07.02 ET 07.03  
14H → 17H | 9 €

#### CONCERTS

Ensemble Tarentule,  
Josquin des Prez :  
*Messe et Motets*,  
Roland de Lassus : *Motet*

SAMEDI 28.11 | REPORTÉ

Ensemble Céladon,  
*À la Muse céleste, Chansons  
spirituelles de Gaspard Papparin*  
SAMEDI 06.02 | 17H30

Les concerts sont précédés d'une visite  
de l'exposition par le commissaire  
(réservation obligatoire/places limitées)

#### CONFÉRENCE

Guillaume Fonkenell,  
commissaire de l'exposition

AUDITORIUM DU LOUVRE  
10.03 | 12H30

#### CATALOGUE

ÉDITIONS IN FINE, [35€]





*Saint Jean*, Jean Goujon, marbre,  
1544-1545, musée du Louvre  
© RMN-Grand Palais (musée du Louvre),  
Michel Urtado

# Émailler le verre à la Renaissance. Sur les traces des artistes verriers, entre Italie et France

13.10.2021 → 14.02.2022

Production aussi précieuse que les verres transparents qui firent la réputation de Venise et de l'île de Murano, les verres émaillés et dorés de la Renaissance sont particulièrement prisés dès la fin du <sup>xv</sup><sup>e</sup> siècle. À telle enseigne que, au début du <sup>xvi</sup><sup>e</sup> siècle, des ateliers de verriers partout en Europe s'emploient à développer leur propre production, notamment en France. Croisant les apports de l'histoire de l'art, de l'archéologie et des analyses scientifiques, l'exposition tâchera ainsi d'éclaircir les attributions (Venise? Façon de Venise?) et les datations (entre <sup>xv</sup><sup>e</sup> et <sup>xix</sup><sup>e</sup> siècles) de ces œuvres que l'on croyait pourtant si bien connaître.

## AUTOUR DE L'EXPOSITION

### VISITES-CONFÉRENCES

LES SAMEDIS, DIMANCHES  
ET PENDANT LES VACANCES  
DE LA ZONE C | 11H ET 15H30

### CONFÉRENCE ET COLLOQUE

DATES À VENIR  
EN JANVIER 2022

### VISITES-ATELIERS EN FAMILLE

"L'art du verre"

07.11 ET 05.12 | 14H-17H

### PIÈCE DE THÉÂTRE

Création du Théâtre  
de la vallée,  
sur un texte de  
René Fix

NOVEMBRE 2021

### CATALOGUE

ÉDITIONS RMN-GP, [35 €]

COMMISSARIAT *Aurélie Gerbier*, conservateur du patrimoine au musée national de la Renaissance – *Françoise Barbe*, conservateur en chef du patrimoine au musée du Louvre – *Isabelle Biron*, ingénieur de recherche au C2RMF.

Coproduite avec la RMN-GP, en partenariat avec le musée du Louvre et le C2RMF

**VYCON**



*Coupe sur pied : Le Triomphe de la Chasteté,  
Venise, vers 1480, musée du Louvre*  
© RMN-Grand Palais (musée du Louvre), Franck Raux



# Réouverture des appartements Montmorency

nouvelle présentation



La présentation des collections dans les appartements d'Anne de Montmorency et de son épouse Madeleine de Savoie a été récemment repensée afin d'évoquer, grâce aux œuvres du musée, la Renaissance italienne et les deux temps de la Renaissance française, en particulier dans les domaines du mobilier, du textile et de la peinture. Ce nouvel accrochage permettra aux visiteurs de mieux saisir les caractéristiques propres de l'art français entre les années 1500 et la fin du siècle suivant ainsi que de l'art italien.

AILE SUD, 1<sup>er</sup> ÉTAGE

Appartement du Connétable  
© P. Abergel

En 2019, les collections du musée national de la Renaissance se sont enrichies du trésor de la Vêge, exceptionnel ensemble d'orfèvrerie de table en argent de la fin du XVI<sup>e</sup> siècle labellisé "Œuvre d'intérêt patrimonial majeur" et acquis grâce au soutien de la société Vygon. Après une restauration qui leur a restitué tout leur éclat, coupes, cuillères, salière et ceintures sont mises à l'honneur à l'automne 2020 en salle d'orfèvrerie.

Elles y voisinent avec un autre trésor archéologique, composé d'une trentaine de bijoux d'or, d'argent, de corail et de cristal. Redécouverts après un siècle d'oubli, ces précieuses parures ont été déposées par le musée de Picardie et feront début 2021 l'objet d'une publication dédiée dans la collection « Cahiers ».

SALLE D'ORFÈVRERIE, 2<sup>e</sup> ÉTAGE

## D'un trésor à l'autre

acquisition

dépôt



Trésor Maignan, 1580-1600,  
dépôt du musée de Picardie d'Amiens  
© RMN-Grand Palais (musée de la Renaissance,  
château d'Écouen), Mathieu Rabreau



# Les Actes des Apôtres

prêt exceptionnel



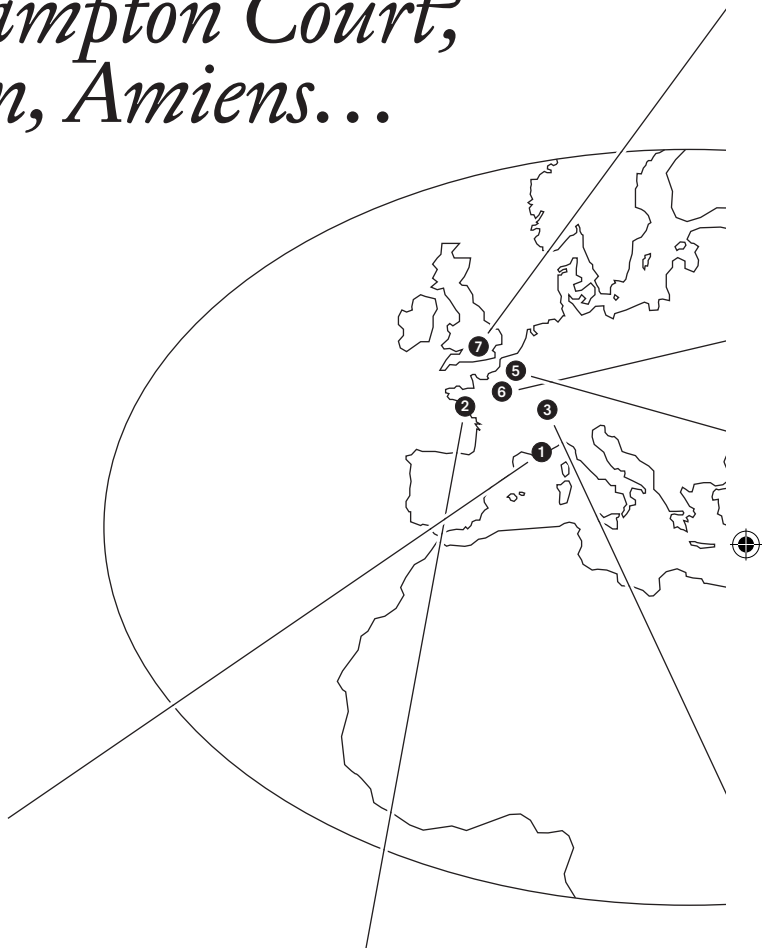
*La Guérison du paralytique*, Manufacture de Beauvais, fin du XVII<sup>e</sup> siècle  
© Région Hauts-de-France – Inventaire

Dans le cadre des célébrations de la mort de Raphaël en 1520, le musée national de la Renaissance accueille trois des huit tapisseries tissées vers 1695 à la Manufacture de Beauvais et destinées au chœur de la cathédrale de la ville. Elles ont été conçues à partir des copies commandées par Louis XIV de la tenture des *Actes des Apôtres*, elle-même commandée vers 1515 à Raphaël par le pape Léon X. Grâce au soutien exceptionnel de la Di-

rection régionale des Affaires culturelles des Hauts-de-France, sont ainsi présentées, dans la Grande salle de la Reine, *La Guérison du paralytique*, *La Mort d'Ananie* et *La Cécité d'Élymas*, qui témoignent d'une fascination pour l'art de Raphaël toujours aussi vive en France à la fin du XVII<sup>e</sup> siècle.

JUSQU'AU PRINTEMPS 2021  
GRANDE SALLE DE LA REINE,  
REZ-DE-CHAUSSEE

# 7 prêts majeurs *Abu Dhabi, Lens, Hampton Court, Chillon, Amiens...*



1

L'*Ulysse* de Léonard Limosin participera du 15.01.2021 au 26.07.2021 à *Ulysse, voyage dans une méditerranée de légendes* programmée par l'Hôtel départemental des Expositions du Var à Draguignan.



2

Plus d'une dizaine d'œuvres, dont cet éventail peint du XVIII<sup>e</sup> siècle, seront prêtées au musée d'Arts de Nantes pour l'exposition *À la mode. L'art de paraître au XVIII<sup>e</sup> siècle*, du 10.12.21 au 12.03.22.



7

Les Étriers de parade de François I<sup>er</sup> participent à l'exposition *Gold and Glory: Henry VIII and the French King* à Hampton Court Palace en 2021 qui célèbre les 500 ans de la rencontre du Camp du Drap d'Or.



6

La Décollation de saint Jean-Baptiste sera présentée du 20.03.2021 au 20.06.2021 au musée de Picardie d'Amiens dans le cadre de l'exposition *Les Puyx d'Amiens. Chefs-d'œuvre de la cathédrale Notre-Dame*.



5

L'aiguière et le bassin de Hans II Ment seront prêtés au musée du Louvre-Lens pour l'exposition *A tables! Une histoire des repas de prestige* du 31.03.2021 au 26.07.2021.



3

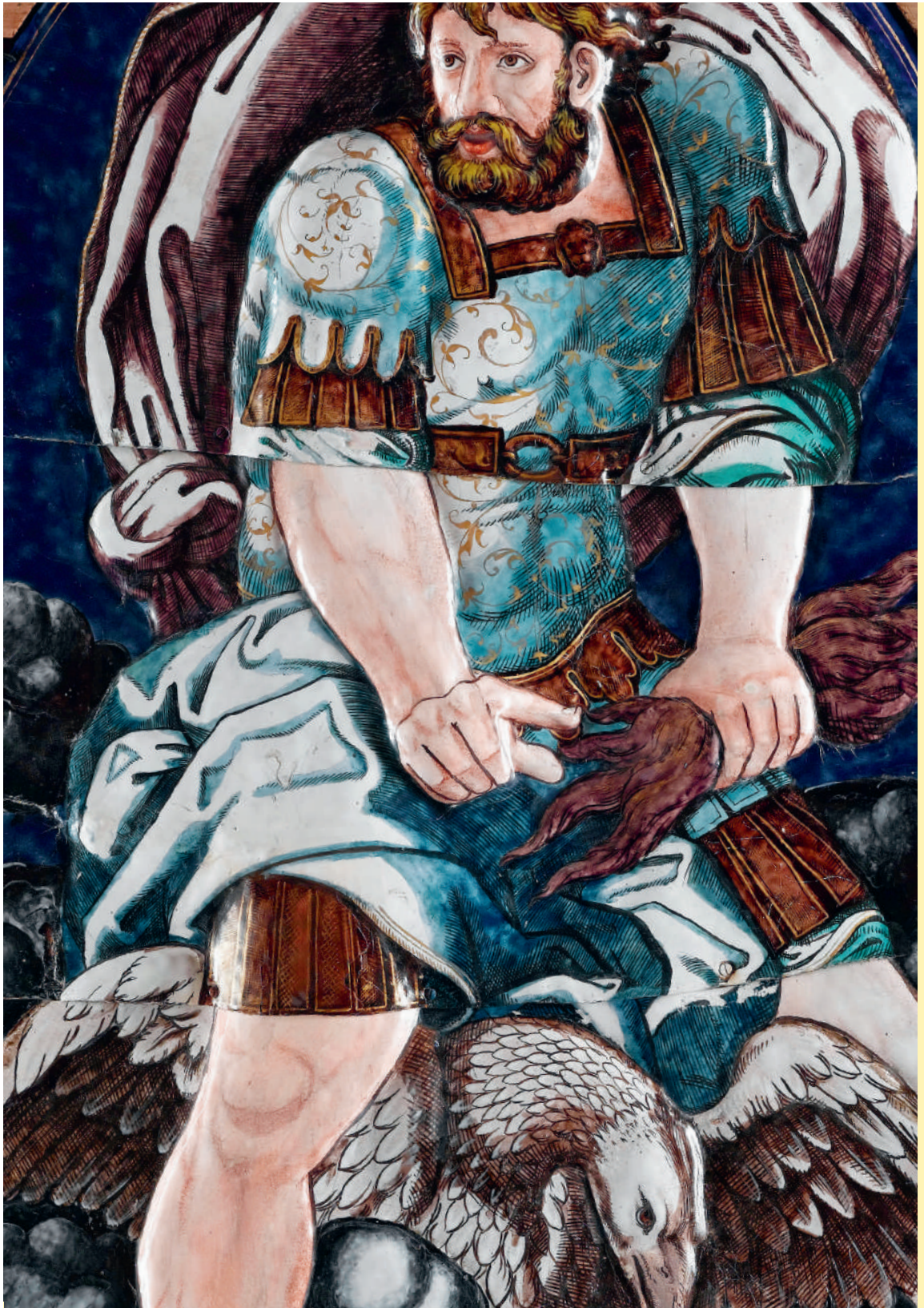
La lettre M, peut-être en lien avec Marguerite d'Autriche, sera présentée à la Fondation du château de Chillon du 01.10.2021 au 15.01.2022 dans le cadre de son exposition *Les femmes de Savoie au Moyen Âge*.



4

Le Louvre - Abu Dhabi accueillera du 10.03.2021 au 03.07.2021 deux céramiques d'Iznik pour son exposition *La Chine au miroir de l'Islam : huit siècles d'échanges*.







# VISITER LE MU SÉE

•

Public individuel <sup>18</sup>  
Public familial <sup>19</sup>  
Groupes adultes <sup>20</sup>  
Public en situation  
de handicap  
et relais du champ social <sup>21</sup>

COMPTE TENU DE LA SITUATION SANITAIRE, N'HÉSITEZ PAS À CONSULTER RÉGULIÈREMENT LE SITE INTERNET  
DU MUSÉE POUR CONNAÎTRE LES ÉVENTUELLES MISES À JOUR DU PROGRAMME.

---

Visite découverte

chaque samedi  
et dimanche,  
11h et 15h30  
7€

Une visite-conférence animée par un conférencier de la Réunion des musées nationaux présente en 1h30 le château d'Écouen et les principaux chefs-d'œuvre du musée (recommandé à partir de 8 ans). En période d'exposition, la visite de 15h30 lui est consacrée.

---

28.11.2020 → 10.04.2021

*Le Renouveau de la Passion.*  
Sculpture religieuse  
entre Chartres et Paris autour  
de 1540

---

16.10.2021 → 13.02.2022

*Émailler le verre à la Renaissance.*  
Sur les traces des artistes  
verriers, entre Italie et France

---

Visite thématique

chaque samedi  
et dimanche, 14h15  
5€

Une visite-conférence présente en 1h00 un thème ou un pan des collections du musée.

---

02.01.2021 → 30.05.2021

La vie de cour à la Renaissance

---

05.06.2021 → 26.09.2021

L'architecture du château  
et son décor

---

02.10.2021 → 02.01.2022

Les arts de la table

---

## Visite-Atelier en famille

tarif enfant 9 €,  
accompagnateur  
gratuit

Les familles peuvent découvrir le musée grâce à une visite thématique suivie d'un atelier pratique (à partir de 6 ans). Des ateliers en famille sont également organisés pendant les vacances scolaires de la zone C. Retrouvez-les sur le site internet du musée.

07.02.21 → 07.03.21

## Lumière sur l'arrière-plan

Dans le cadre de l'exposition *Le Renouveau de la Passion*, nous nous attarderons sur les paysages d'arrière-plan. Riches de détails ou de symboles, les paysages sont relayés au second plan par les per-

sonnages sculptés. Avec l'artiste Valérie Truong d'Auberfabrik et la technique des pop-up, nous tenterons d'inverser les regards et de cacher dans nos paysages les œuvres de l'exposition.

06.06.21 → 03.10.21

## L'art de la tapisserie

Parents, enfants et grands-parents sont invités à découvrir la tenture de *David et Bethsabée* puis à s'initier à l'art des lissiers

sur des petits métiers à tisser. Une manière ludique de partir à la découverte des collections !

07.11.21 → 05.12.21

## L'art du verre

Le musée vous propose dans le cadre de l'exposition *Émailler le verre*, un atelier en famille.

Une manière ludique de découvrir et comprendre l'art des verriers et de partir à la découverte de l'exposition !



Visite avec  
un conférencier  
des musées  
nationaux

Le château d'Écouen-musée national  
de la Renaissance : un lieu idéal pour une  
sortie culturelle. Associations, voyagistes,  
autocaristes, guides touristiques, comités  
d'entreprise, offices de tourisme...

Visite libre ou  
avec son propre  
conférencier

Les groupes peuvent visiter le musée avec  
leur propre conférencier ou sans accompa-  
gnement. Ils auront alors à s'acquitter  
uniquement du droit d'entrée. Les fiches  
de salle ainsi que le livret de visite  
donné à l'accueil permettent une découverte  
autonome des collections du musée.

EN VISITE LIBRE OU EN VISITE-CONFÉRENCE, LA RÉSERVATION EST GRATUITE MAIS OBLIGATOIRE.  
POUR DES RAISONS DE SÉCURITÉ, LE GROUPE NE PEUT DÉPASSER 30 PERSONNES.

RENSEIGNEMENTS ET RÉSERVATIONS : 01 34 38 38 52 – RESERVATIONS.MUSEE-RENAISSANCE@CULTURE.GOUV.FR

### VENTE EN NOMBRE

Possibilité d'achat de billets  
en nombre pour le musée  
et les expositions

FRANCE BILLET  
[www.francebillet.com](http://www.francebillet.com)  
TICKETMASTER  
[www.ticketmaster.fr](http://www.ticketmaster.fr)

### DÉJEUNER SUR PLACE

À la *Table des Rois* propose  
de compléter votre journée  
en déjeunant au château

01 39 35 24 48

### PLUS D'INFORMATIONS

Office de Tourisme de Roissy,  
L'Orangerie, 6 Allée du Verger,  
95700 Roissy-en-France

01 34 29 43 14

Comité Départemental  
du Tourisme et des Loisirs  
du Val d'Oise  
5 Avenue de la Palette,  
95000 Cergy-Pontoise

01 30 73 39 20





### Visites spécifiques sur réservation



Des visites pour les personnes souffrant d'un handicap mental, pour les personnes non-voyantes, ou des visites en langue des signes sont proposées aux groupes sur réservation. Les personnes en situation de handicap ainsi qu'un accompagnateur bénéficient de la gratuité d'entrée aux collections permanentes et du tarif réduit pour les visites-conférences. Des places de stationnement sont réservées aux personnes à mobilité réduite. Un ascenseur permet d'accéder à 90% des salles.

### Découvrir pour faire découvrir

Chaque trimestre, le musée propose un rencontre de sensibilisation gratuite aux bénévoles et aux professionnels d'associations ou d'établissements relevant du champ social ou du handicap.

LUNDI 15 MARS 14H30

### Découverte du château

MERCREDI 19 MAI 14H30

### La vie de cour

LUNDI 27 SEPTEMBRE 14H30

### Découverte du château

### Des projets personnalisés

Le service des publics et de la communication est à la disposition des personnes relais du champ social pour établir avec elles des projets personnalisés.

LA RÉSERVATION EST OBLIGATOIRE. LES ENCADRANTS SONT LES GARANTS DU RESPECT DU LIEU  
ET RESPONSABLES DES GROUPES.

RENSEIGNEMENTS ET RÉSERVATIONS : 01 34 38 38 52 - RESERVATIONS.MUSEE-RENAISSANCE@CULTURE.GOUV.FR

## Le musée

OUVERT TOUS LES JOURS SAUF  
LE MARDI, DE 9H30 À 12H45 ET  
DE 14H00 À 17H15 EN HIVER (17H45  
DU 16 AVRIL AU 30 SEPTEMBRE)

FERMÉ LES 1<sup>er</sup> JANVIER, 1<sup>er</sup> MAI  
ET 25 DÉCEMBRE

### VENIR EN VOITURE

ACCÈS PAR L'AUTOROUTE (À 19KM  
DE PARIS), AUTOROUTE A1 DEPUIS  
LA PORTE DE LA CHAPELLE, SORTIE  
FRANCILIENNE (N104) DIRECTION  
CERGY-PONTOISE, PUIS PRENDRE  
LA SORTIE ECOUEN (RD316)

### VENIR EN TRANSPORTS EN COMMUN

DEPUIS GARE DU NORD, LIGNE H  
DIRECTION PERSAN-BEAUMONT /  
LUZARCHES PAR MONSULT, ARRÊT  
GARE D'ÉCOUEN-ÉZANVILLE, PUIS  
AUTOBUS 269, DIRECTION GARGES-  
SARCELLES, ARRÊT MAIRIE/CHÂTEAU

PARKING GRATUIT

## La librairie-boutique

Spécialisée dans la Renaissance,  
elle propose aux visiteurs  
des ouvrages de prestige ou  
généraux sur le sujet, des édi-  
tions jeunesse, une sélection  
permanente d'ouvrages à prix  
réduit, ainsi qu'une carterie  
et des objets ou tableaux d'art  
(CD de musique Renaissance,  
DVD, jeux, céramiques,  
orfèvrerie, moulages, foulards,  
étoles, cravates, tee-shirts,  
bijoux...)

TOUS LES JOURS SAUF LE MARDI,  
9H30 - 12H45, 14H - 17H15 EN HIVER,  
17H45 EN ÉTÉ

RÉUNION DES MUSÉES  
NATIONAUX-GRAND PALAIS  
01 34 38 38 72  
LIBRAIRIE-BOUTIQUE.ECOUEN  
@RMNGP.FR

## Le restaurant *À la Table des Rois*

*À la Table des Rois* vous  
propose de déjeuner au cœur  
du château ou sur la terrasse  
qui domine la Plaine de  
France. Au menu, une formule  
Entrée/Plat/Dessert. Les  
petites faims de l'après-midi  
pourront se régaler de crêpes  
et de pâtisseries. Des formules  
sont proposées aux groupes  
sur réservation et des  
prestations de type cocktail  
ou privatisation sont possibles.

TOUS LES JOURS SAUF LES LUNDIS  
ET MARDIS, 10H30 - 17H00

RENSEIGNEMENTS ET RÉSERVATION  
01 39 35 24 48  
ALATABLEDESROIS@ORANGE.FR

## Tarifs visites

\* Pour toute visite-conférence achetée, le tarif réduit est appliqué au droit d'entrée

\*\* Par personne à partir de 10 personnes

	JUSQU'AU 11.10.2021	PENDANT L'EXPOSITION <i>ÉMAILLER LE VERRE</i> DU 13.10.21 AU 14.02.22
PLEIN TARIF	5€	7€
TARIF RÉDUIT	3,5€*	5,5€*
TARIF GROUPE	4,5€**	6,5€**

## Tarifs conférences



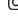
Public individuel et familial	1H	1H30	2H00
PLEIN TARIF	5€	7€	9€
TARIF RÉDUIT	4€	5,5€	7€
TARIF ENFANT	4€	5,5€	7€
 Groupes	 1H	 1H30	 2H00
PLEIN TARIF	95€	145€	180€
TARIF RÉDUIT	73€	109€	133€
TARIF SCOLAIRE	46€	68€	84€
TARIF CHAMP SOCIAL ET HANDICAP	30€	35€	40€

GRATUITÉ DU DROIT D'ENTRÉE : POUR LES MOINS DE 26 ANS – POUR TOUS LE 1<sup>er</sup> DIMANCHE DU MOIS  
AUTRES CRITÈRES DE GRATUITÉ : CONSULTER NOTRE SITE INTERNET MUSEE-RENAISSANCE.FR

## RÉSERVATIONS

01 34 38 38 52 OU PAR MAIL : RESERVATIONS.MUSEE-RENAISSANCE@CULTURE.GOUV.FR

RETROUVEZ NOS INFORMATIONS SUR NOTRE SITE INTERNET : MUSEE-RENAISSANCE.FR

RETROUVEZ-NOUS SUR  
 MUSEE.RENAISSANCE.OFFICIEL  
 CHÂTEAU\_ECOUEN  
 MUSEE\_RENAISSANCE





# AGENDA

•

20  
21

COMPTE TENU DE LA SITUATION SANITAIRE, N'HÉSITEZ PAS À CONSULTER RÉGULIÈREMENT LE SITE INTERNET  
DU MUSÉE POUR CONNAÎTRE LES ÉVENTUELLES MISES À JOUR DU PROGRAMME.

Novembre

25.11.20 → 12.04.21

exposition

*Le Renouveau  
de la Passion.*  
Sculpture  
religieuse entre  
Chartres  
et Paris autour  
de 1540

APPARTEMENTS DE CATHERINE DE MÉDICIS

REPORTÉ

concert

Josquin des Prez:  
*Messe et Motets*  
Roland de Lassus:  
*Motets*

ENSEMBLE TARENTULE

GALERIE DE PSYCHÉ

À 17H30

GRATUIT SUR RÉSERVATION

Dans le cadre de l'exposition *Le Renouveau de la Passion*, l'ensemble Tarentule vous propose un programme composé autour de deux aspects transversaux et complémentaires de la liturgie catholique de cette époque, la Messe et le Motet, l'un lumineux et porteur d'espoir, l'autre plus âpre et pénitentiel.

JOSQUIN DES PREZ *MISSA DE BEATA VIRGINE,  
SALVE REGINA, DE PROFUNDIS*

ROLAND DE LASSUS *SALVE REGINA, DOMINE NE  
IN FURORE, DE PROFUNDIS*

Février

06.02.21

concert

*À la Muse  
céleste,*  
Chansons  
spirituelles de  
Gaspard  
Paparin

ENSEMBLE CÉLADON

GALERIE DE PSYCHÉ

À 17H30

GRATUIT SUR RÉSERVATION

En 1572, le chanoine Gaspard Paparin écrit, d'après des airs connus, un recueil de chansons spirituelles en langue française, afin de toucher les fidèles catholiques. Cinq siècles plus tard, l'ensemble Céladon en propose une nouvelle lecture mélodique.



07.02.21

atelier en famille

Lumière  
sur l'arrière-plan

14H00 – 17H00

Dans le cadre de l'exposition *Le Renouveau de la Passion*, nous nous attarderons sur les paysages d'arrière-plan. Avec l'artiste Valerie Truong d'Auberfabrik et la technique des pop-up, nous tenterons d'inverser les regards et de cacher dans nos paysages les œuvres de l'exposition.

07.03.21

atelier en famille

## Lumière sur l'arrière-plan

14H00 – 17H00

Dans le cadre de l'exposition *Le Renouveau de la Passion*, nous nous attarderons sur les paysages d'arrière-plan. Avec l'artiste Valerie Truong d'Auberfabrik et la technique des pop-up, nous tenterons d'inverser les regards et de cacher dans nos paysages les œuvres de l'exposition.



13.03.21

concert

## *Tu feras tes vers pour la musique.* Dans l'atelier musical et poétique de Pierre de Ronsard

PRINTEMPS DES POÈTES

ENSEMBLE ENTHÉOS

GALERIE DE PSYCHÉ

À 17H30

GRATUIT SUR RÉSERVATION

Ce concert s'attache à faire découvrir deux compositeurs méconnus : Pierre Cléreau et Fabrice-Marin Caiétain. Les musiques alternent avec des extraits de textes dans lesquels Ronsard expose sa façon de travailler et de penser ses vers pour la musique.

15.03.21

formation

## Découverte du château

14H30

RÉSERVATION OBLIGATOIRE

Vous êtes relais du champ social ou de groupe handicapé, découvrez pour faire découvrir ! Une conférencière vous présente le château en 1h30 ainsi que les conditions d'accès.

21 &amp; 28.03.21

poésie et musique

## Le désir

PRINTEMPS DES POÈTES

THÉÂTRE DE LA VALLÉE

À 15H00

GRATUIT SUR RÉSERVATION

Le Théâtre de la vallée en partenariat avec le musée propose un événement poétique et musical devant la tenture de *David et Bethsabée* chef d'œuvre du musée qui incarne si bien la thématique du désir.



17→18.05.21

colloque

## Animal et portrait à la Renaissance

GALERIE DE PSYCHÉ

Ce colloque abordera notamment la question de la place accordée par l'homme de la Renaissance à l'animal dans son quotidien et la hiérarchie entre homme et animal, par le prisme du portrait. La première journée se déroulera au musée de la Chasse et de la Nature à Paris.



19.05.21

formation

## La vie de cour à la Renaissance

14H30

RÉSERVATION OBLIGATOIRE

Vous êtes relais du champ social ou de groupe handicapé, découvrez pour faire découvrir ! Une conférencière vous présente le château et l'art de vivre à la Renaissance en 1h30 ainsi que les conditions d'accès.

28.05.21

colloque

## Journée d'étude en mémoire de *Cyril Gerbron* (1983-2019)

GALERIE DE PSYCHÉ

10H30 – 17H30

Le musée s'associe à l'Académie de France à Rome et l'Université Paris 1 Panthéon-Sorbonne pour rendre hommage à Cyril Gerbron, ancien pensionnaire à la Villa Médicis et universitaire passionné par la Renaissance au cours de deux journées d'étude, l'une à Rome (le 21 mai) et l'autre à Écouen (le 28 mai).

28.05.21

concert

## *La fragile Fiamma*

GRANDE SALLE DE LA REINE

17H45

CONCERT DANS LE CADRE DU FESTIVAL  
BAROQUE DE PONTOISE

ENSEMBLE SERVIR ANTICO  
DIRECTION ARTISTIQUE : CATALINA VICENS

BILLETTERIE EN LIGNE :  
[WWW.FESTIVALBAROQUE-PONTOISE.FR](http://WWW.FESTIVALBAROQUE-PONTOISE.FR)

Au tournant du XVI<sup>e</sup> siècle émergent les premiers madrigaux. Autour de la thématique du feu, élément de passion qui n'est pas sans rappeler l'art de la verrerie perfectionné en Italie, ces nouvelles chansons seront portées au plus haut niveau par les compositeurs expatriés et publiés à Venise.



29 OU 30.05.21

théâtre

## Hamlet

DOMAINE DU CHÂTEAU

RETROUVEZ TOUTE LA PROGRAMMATION  
SUR LE SITE INTERNET DU MUSÉE

Dans le cadre du Festival du Connétable, la compagnie Prisma Teatro jouera *Hamlet* dans les jardins du château, sur des tréteaux, comme à la Renaissance.



Juin

06.06.21

atelier en famille

## L'art de la tapisserie

14H00 - 17H00

Venez découvrir la tenture de *David et Bethsabée* puis vous initier à l'art des lissiers sur des petits métiers à tisser.

Juillet-Août

29

## Été culturel

VISITE-ATELIER

GRATUIT SUR RÉSERVATION

Pendant les vacances venez découvrir ou redécouvrir les collections autrement. En famille ou en groupe le musée vous proposera des visites-ateliers avec un binôme artiste conférencier.

VISITE

SUR RÉSERVATION

Tous les jours sauf le mardi, des conférenciers proposent de découvrir en 1h ou 1h30 le château ou les collections du musée.

CINÉMA EN PLEIN-AIR

27-28.08.21 ET 03-04.09.21

Pour terminer l'été, le musée fait son cinéma et propose quatre soirées de cinéma en plein air dans la cour du château.

Septembre

18 → 19.09.21

manifestation nationale

## Journées du patrimoine

CHÂTEAU D'ÉCOUEN

Visites exceptionnelles, animations et conférences proposées par l'équipe du musée.

27.09.21

formation

## Découverte du château

14H30

RÉSERVATION OBLIGATOIRE

Vous êtes relais du champ social ou de groupe handicapé, découvrez pour faire découvrir ! Une conférencière vous présente le château en 1h30 ainsi que les conditions d'accès.



Octobre

03.10.21

atelier en famille

## L'art de la tapisserie

14H00 – 17H00

Venez découvrir la tenture de *David et Bethsabée* puis vous initier à l'art des lissiers sur des petits métiers à tisser.



13.10.21 → 14.02.22

exposition

## *Émailler le verre à la Renaissance.* Sur les traces des artistes verriers, entre Italie et France

APPARTEMENTS DE CATHERINE DE MÉDICIS



Novembre

30

07.11.21

atelier en famille

## L'art du verre

14H00 – 17H00

Le musée vous propose dans le cadre de l'exposition *Émailler le verre*, un atelier en famille. Une manière ludique de découvrir et comprendre l'art des verriers et de partir à la découverte de l'exposition !

20 OU 27.11.21

théâtre

## *Création théâtrale* du Théâtre de la vallée sur un texte de René Fix

GALERIE DE PSYCHÉ

17H30

GRATUIT SUR RÉSERVATION

Dans le cadre de l'exposition *Émailler le verre*, le Théâtre de la vallée, René Fix et le musée national de la Renaissance se sont de nouveau associés pour la création d'une pièce de théâtre autour de la figure des maîtres verriers.

Décembre

05.12.21

atelier en famille

## L'art du verre

14H00 – 17H00

Le musée vous propose dans le cadre de l'exposition *Émailler le verre*, un atelier en famille. Une manière ludique de découvrir et comprendre l'art des verriers et de partir à la découverte de l'exposition !



**Amis**  
du musée national  
de la Renaissance



Fondée à l'origine pour veiller à la sauvegarde du château d'Écouen et de son parc, la Société des Amis contribue aujourd'hui à l'enrichissement des collections du musée national de la Renaissance, soutient ses activités scientifiques et participe d'une manière plus générale à son rayonnement. Association loi de 1901, elle compte environ 300 membres, sous la direction d'un conseil d'administration présidé par Madame Geneviève Bresc-Bautier, conservateur général honoraire du patrimoine.

LA SOCIÉTÉ DES AMIS DU MUSÉE  
NATIONAL DE LA RENAISSANCE AU  
CHÂTEAU D'ÉCOUEN

RENSEIGNEMENTS :  
CATHERINE FIOCRE,  
SECRÉTAIRE GÉNÉRALE  
06 63 52 49 35  
CONTACT@AMIS-ECOUE.N.FR

## Avantages proposés aux membres

Voyages et visites de monuments historiques et d'expositions sur la thématique de la Renaissance, une fois par mois en présence de spécialistes et de conservateurs du musée, sauf en été.

Invitations aux vernissages, conférences et concerts organisés par le musée.

Tarifs réduits dans les musées nationaux et dans certaines de leurs expositions ; réductions sur les produits de la boutique du musée.

Envoi des notes d'information annonçant et rendant compte de toutes les activités de la société.

Entrée gratuite au musée

## Bulletin d'adhésion

☐ MADAME

NOM

CODE POSTAL

☐ MONSIEUR

PRÉNOM

TÉL.

ADRESSE

MAIL

VILLE

SOUHAITE ADHÉRER POUR 1 AN\* EN TANT QUE :

MEMBRE ACTIF

INDIVIDUEL

☐ 38€

COUPLE

☐ 70€

MEMBRE DONATEUR

☐ 190€

☐ 355€

MEMBRE BIENFAITEUR

☐ À partir de 380€

☐ À partir de 700€

TARIF JEUNE (11 À 25 ANS)

☐ 10€

TARIF SOCIÉTÉ

☐ 75€

Bulletin à renvoyer avec un chèque à l'ordre de la S.A.M.N.R.  
Adresse : Société des amis du musée national de la Renaissance,  
Château d'Écouen, 95440 Écouen

\*Année civile, adhésion prise après le 1<sup>er</sup> septembre valable pour l'année civile en cours et l'année suivante

## CRÉDITS PHOTOGRAPHIQUES

- couv. Entrée d'Henri II**  
à Paris, Jean Goujon, 1549  
© RMN-Grand Palais (musée de la Renaissance, château d'Ecouen), Mathieu Rabeau
- 4** © RMN-Grand Palais (musée de la Renaissance, château d'Ecouen), René-Gabriel Ojéda
- 6 Saint Georges et le dragon, chapelle du château de Gaillon, vers 1510**  
© RMN-Grand Palais (musée de la Renaissance, château d'Ecouen), Mathieu Rabeau
- 14-15** © RMN-Grand Palais (musée de la Renaissance, château d'Ecouen), René-Gabriel Ojéda (1, 4, 6)  
Stéphane Maréchal (2)  
Tony Querrec (5), Mathieu Rabeau (3, 7)
- 16 Jupiter, Pierre Courteys, 1559**  
© RMN-Grand Palais (musée de la Renaissance, château d'Ecouen), René-Gabriel Ojéda
- 24 Modèles de coupe, Hieronymus Hopfer, vers 1525.**  
© RMN-Grand Palais (musée de la Renaissance, château d'Ecouen), René-Gabriel Ojéda
- 26 Couteau de bénédicité, Italie, XVI<sup>e</sup> s.**  
© RMN-Grand Palais (musée de la Renaissance, château d'Ecouen), Tony Querrec
- 27 Les Quatre Évangélistes, France, XVI<sup>e</sup> s.**  
© RMN-Grand Palais (musée de la Renaissance, château d'Ecouen), René-Gabriel Ojéda
- 27 David et Bethsabée (détail), Bruxelles, vers 1520**  
Libformat © Pierre Gougelet
- 28 Diane et Actéon, France, 1560**  
© RMN-Grand Palais (musée de la Renaissance, château d'Ecouen), René-Gabriel Ojéda
- 28 La musique profane, Italie, XVI<sup>e</sup> s.**  
© RMN-Grand Palais (musée de la Renaissance, château d'Ecouen), Philippe Fuzeau
- 28 Homme déclamant, France, fin du XVI<sup>e</sup> s.**  
© RMN-Grand Palais (musée de la Renaissance, château d'Ecouen), Mathieu Rabeau
- 29 Le Départ d'Ulysse (détail), Guidoccio Cozzarelli, vers 1480**  
© RMN-Grand Palais (musée de la Renaissance, château d'Ecouen), Gérard Blot
- 29 Coupe d'Anne de Bretagne, Venise, avant 1514**  
© RMN-Grand Palais (musée de la Renaissance, château d'Ecouen), Mathieu Rabeau
- 31 Le Tournoi – tenture des Fêtes des Valois, Bruxelles (?), XVII<sup>e</sup> s.**  
© RMN-Grand Palais (musée de la Renaissance, château d'Ecouen), Mathieu Rabeau

Direction artistique & mise en page  
Zoo, designers graphiques

